



日本医療政策機構 第2回メディアワークショップ

2008年10月10日

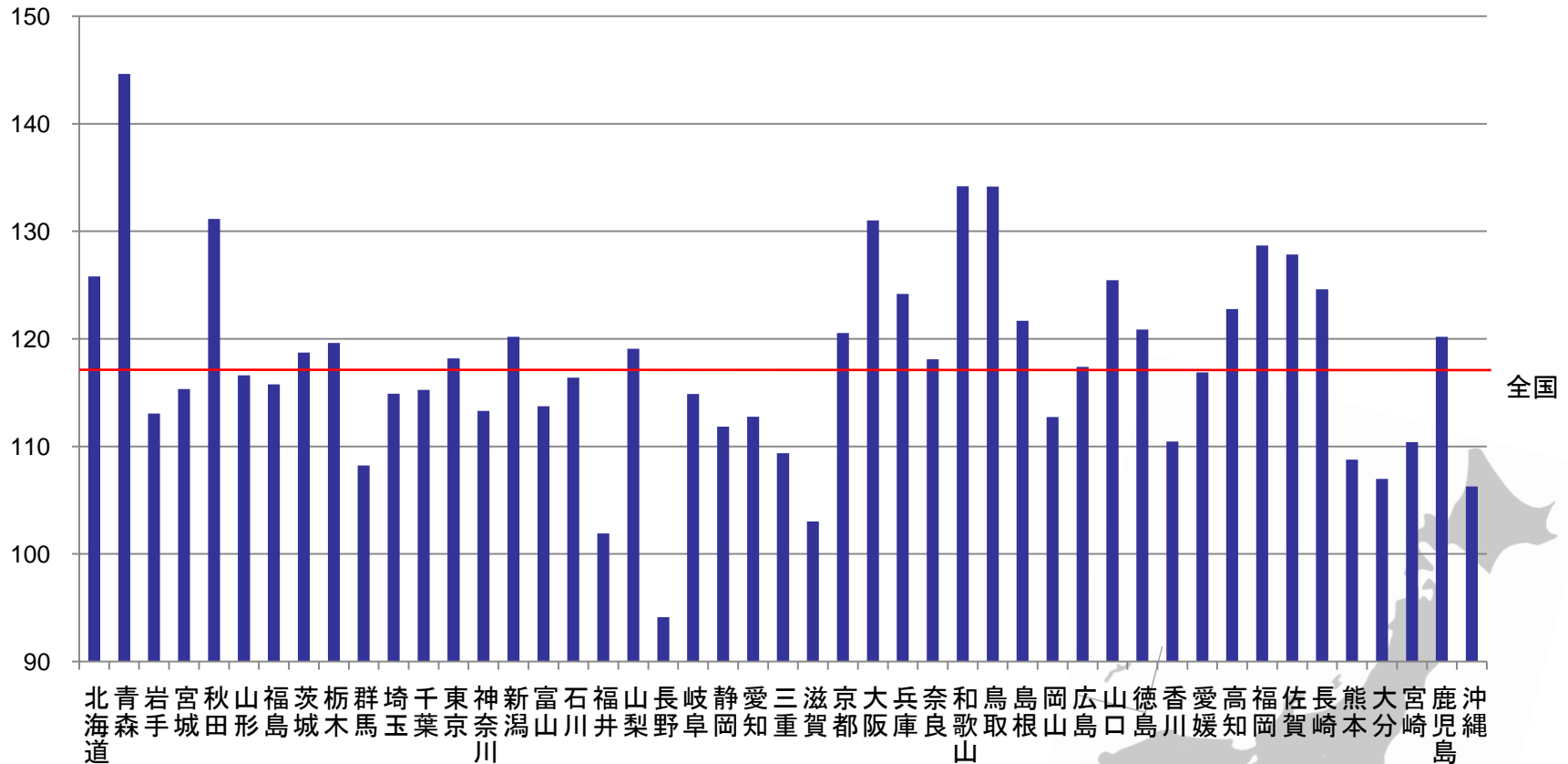
日本医療政策機構 理事
がん政策情報センター長

<http://ganseisaku.net/>

埴岡(はにおか)健一

がん死亡率格差(男性)

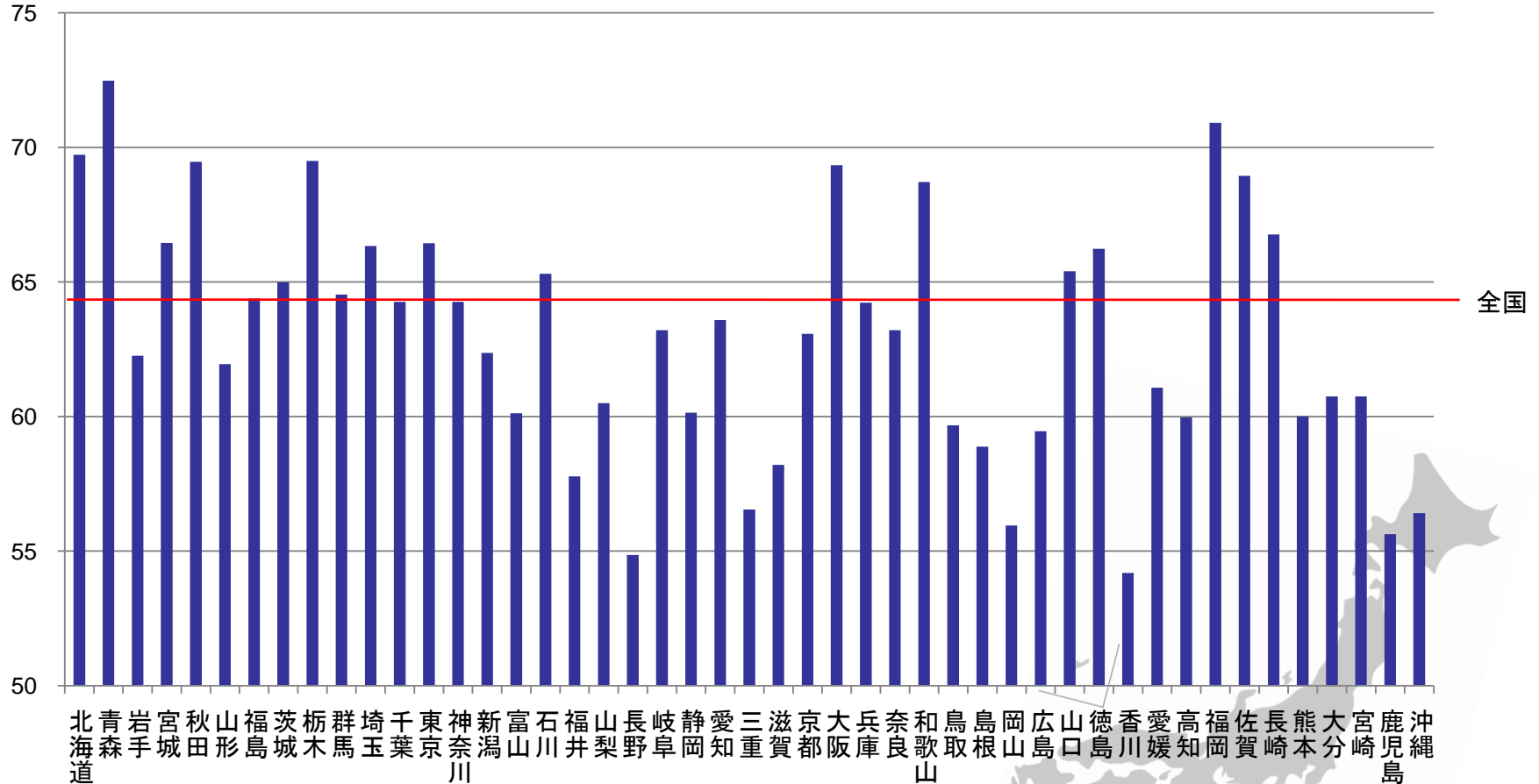
人口10万人当たり 75歳未満、年齢調整済



データソース: 人口動態統計(厚生労働省大臣官房統計情報部)
出典: 国立がんセンターがん対策情報センター(2006年)

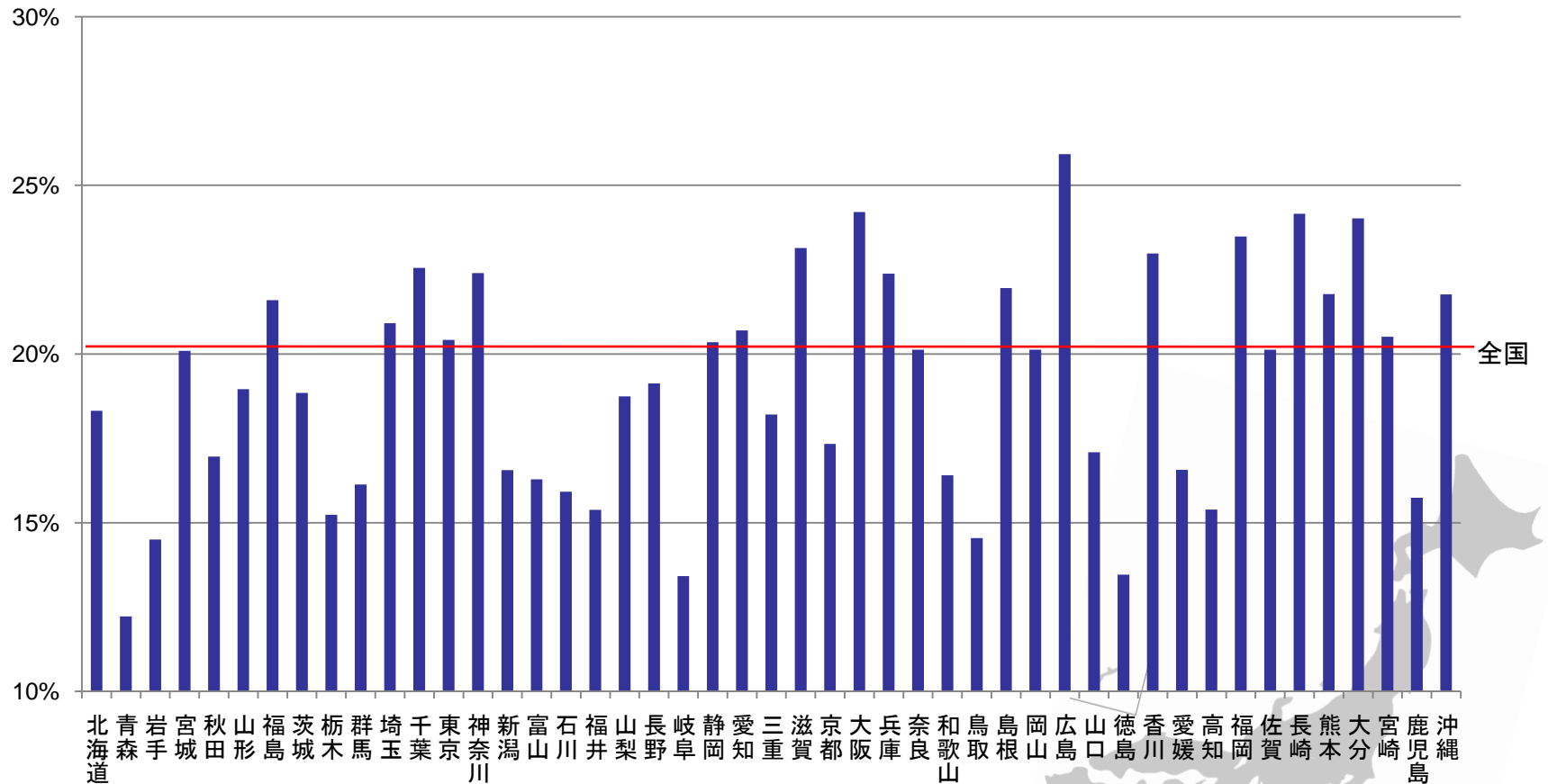
がん死亡率格差(女性)

人口10万人当たり 75歳未満、年齢調整済



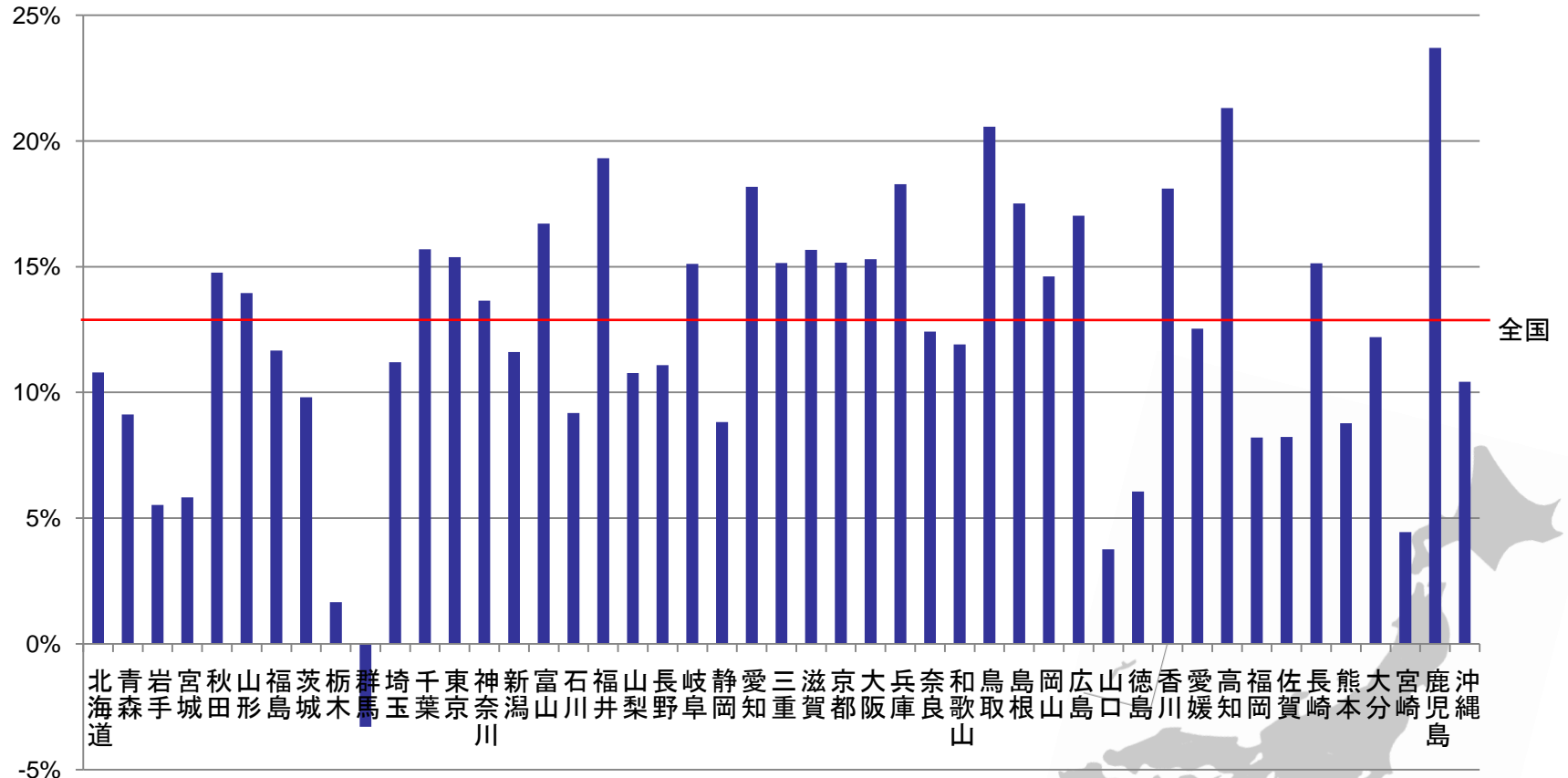
データソース: 人口動態統計(厚生労働省大臣官房統計情報部)
出典: 国立がんセンターがん対策情報センター(2006年)

がん死亡率改善度格差(男性) 人口10万人当たり 75歳未満、年齢調整済



データソース: 人口動態統計(厚生労働省大臣官房統計情報部)
出典: 国立がんセンターがん対策情報センター(2006年)

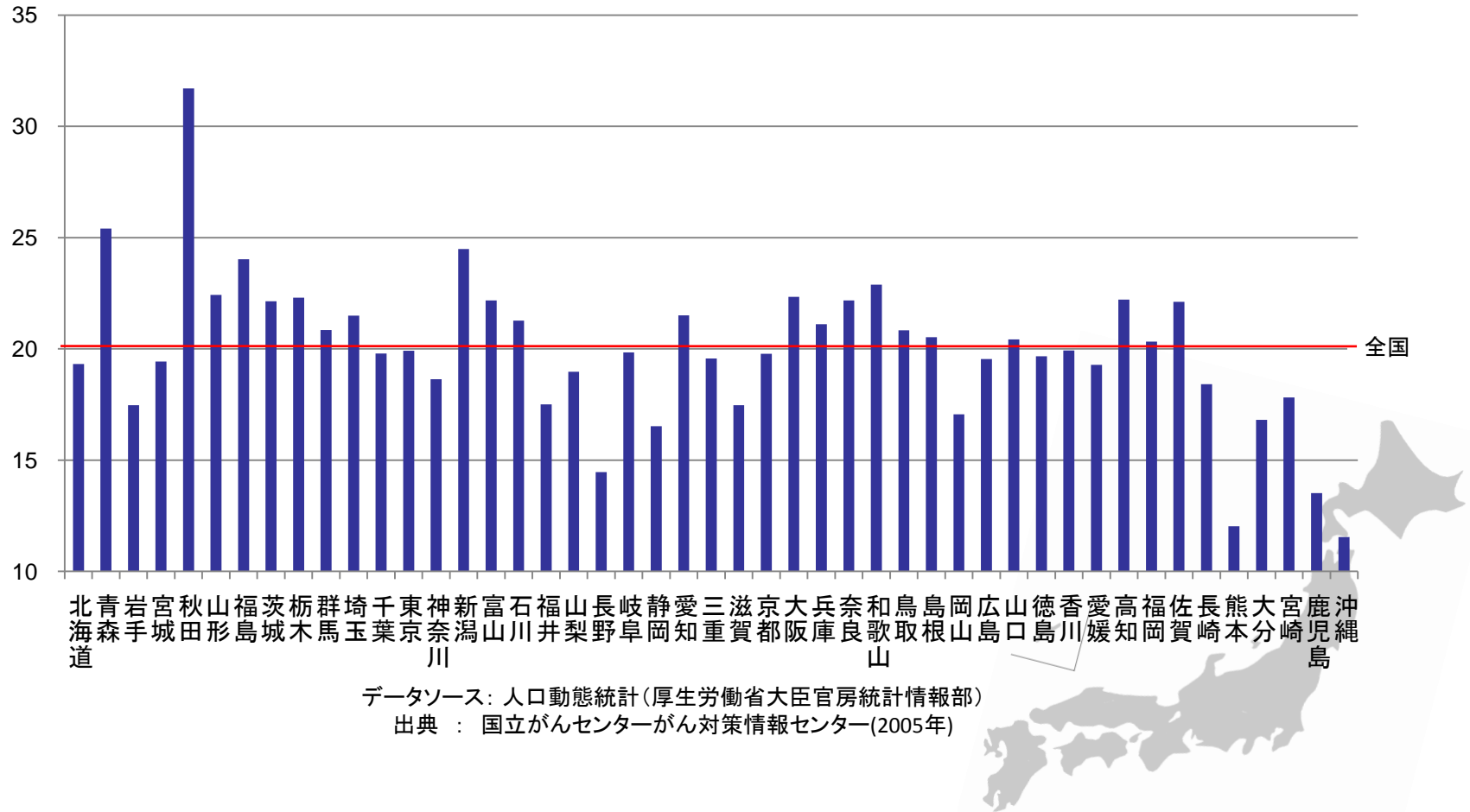
がん死亡率改善度格差(女性) 人口10万人当たり 75歳未満、年齢調整済



データソース：人口動態統計(厚生労働省大臣官房統計情報部)
出典：国立がんセンターがん対策情報センター(2006年)

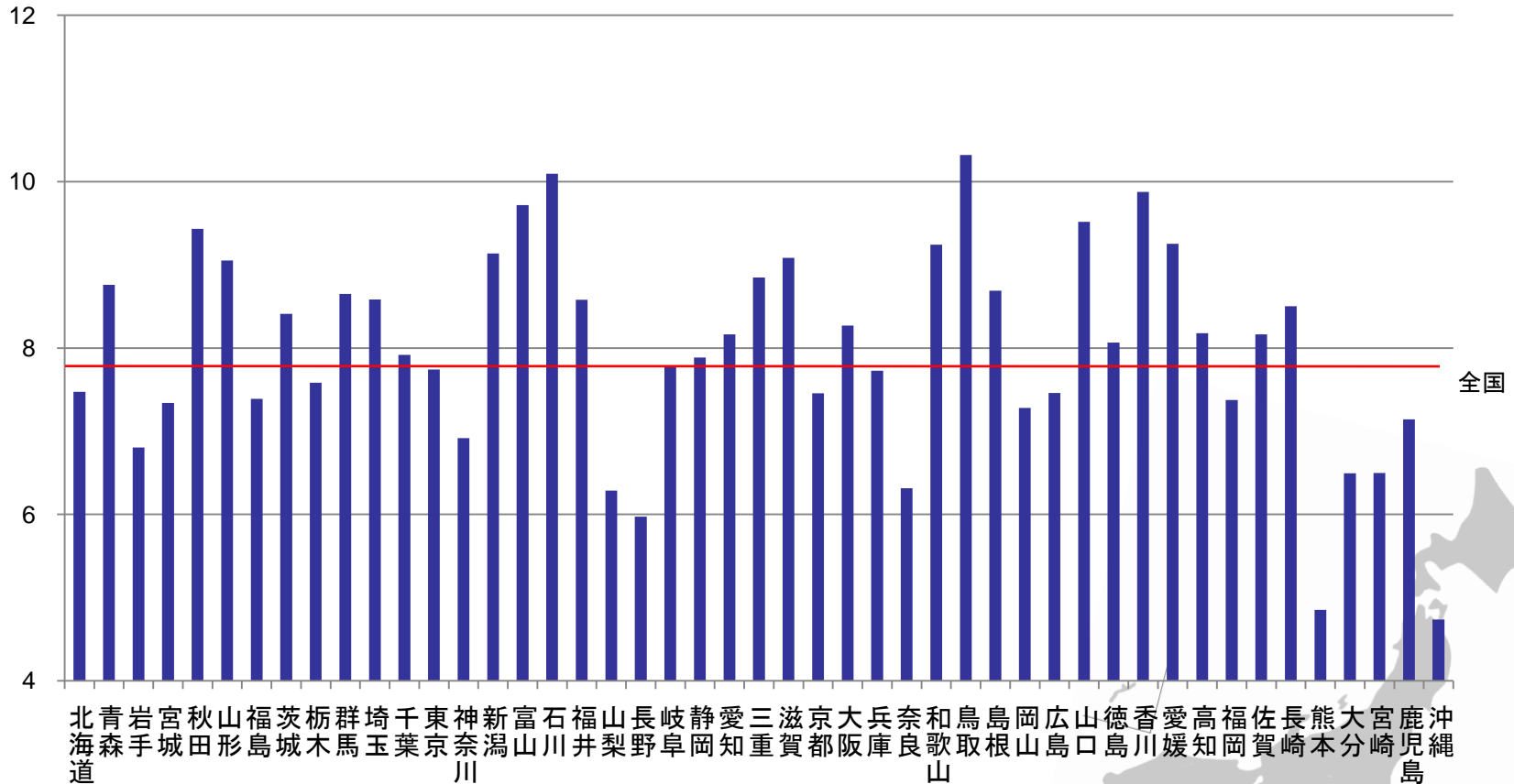
胃がん(男性)死亡率格差

人口10万人当たり 75歳未満、年齢調整済



胃がん(女性)死亡率格差

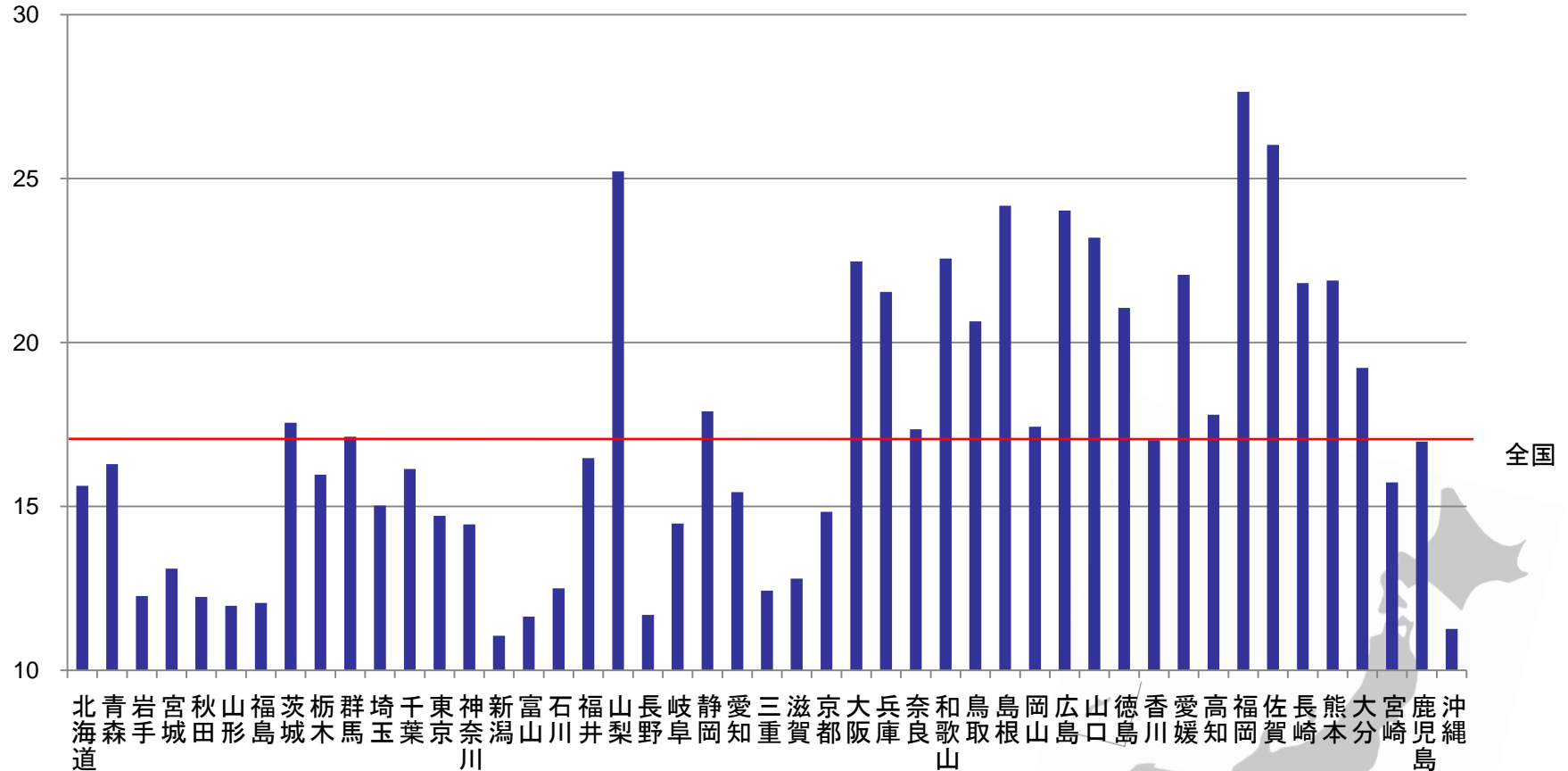
人口10万人当たり 75歳未満、年齢調整済



データソース: 人口動態統計(厚生労働省大臣官房統計情報部)
出典: 国立がんセンターがん対策情報センター(2005年)

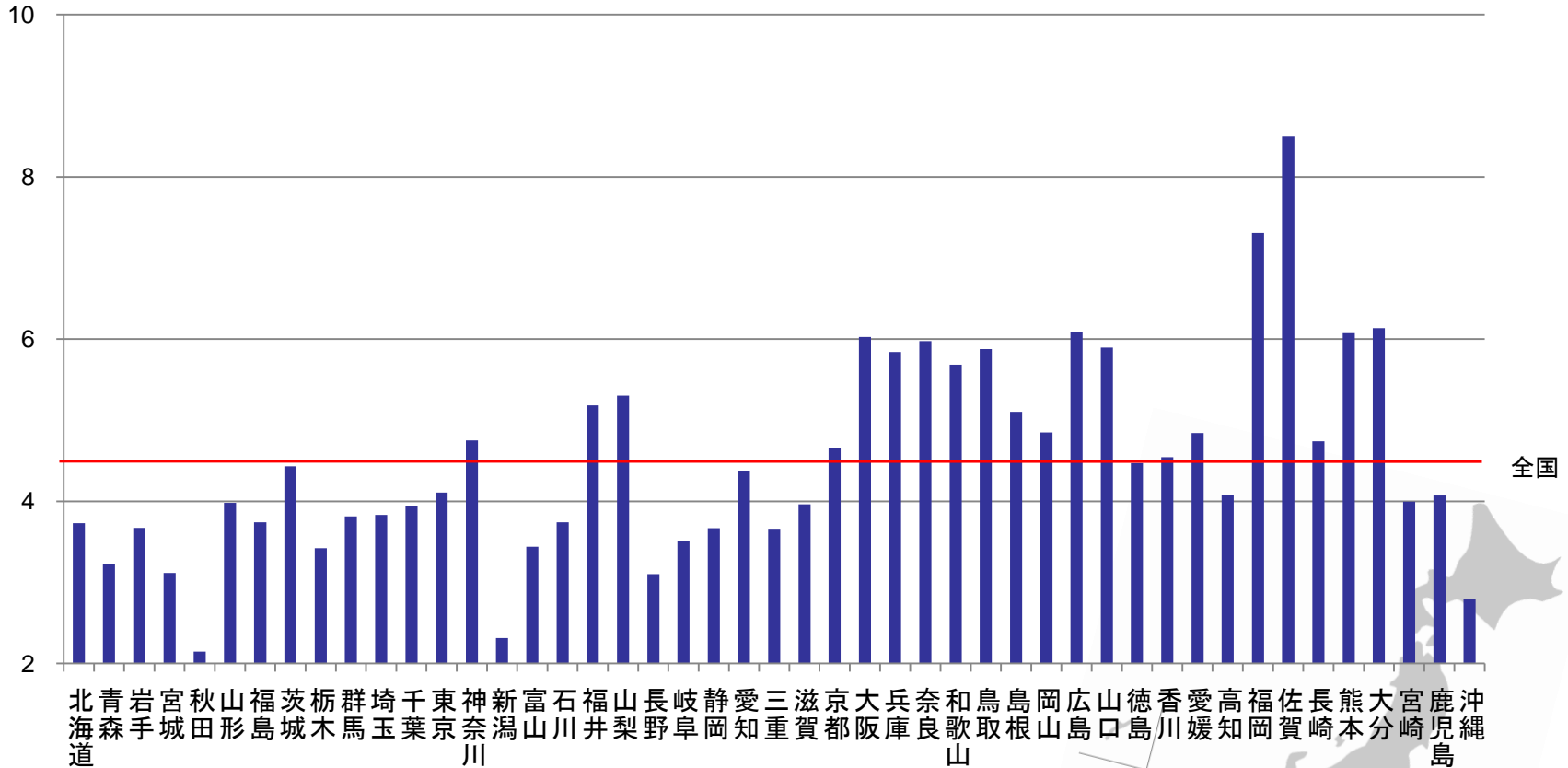
肝臓がん(男性)死亡率格差

人口10万人当たり 75歳未満、年齢調整済



データソース: 人口動態統計(厚生労働省大臣官房統計情報部)
出典: 国立がんセンターがん対策情報センター(2005年)

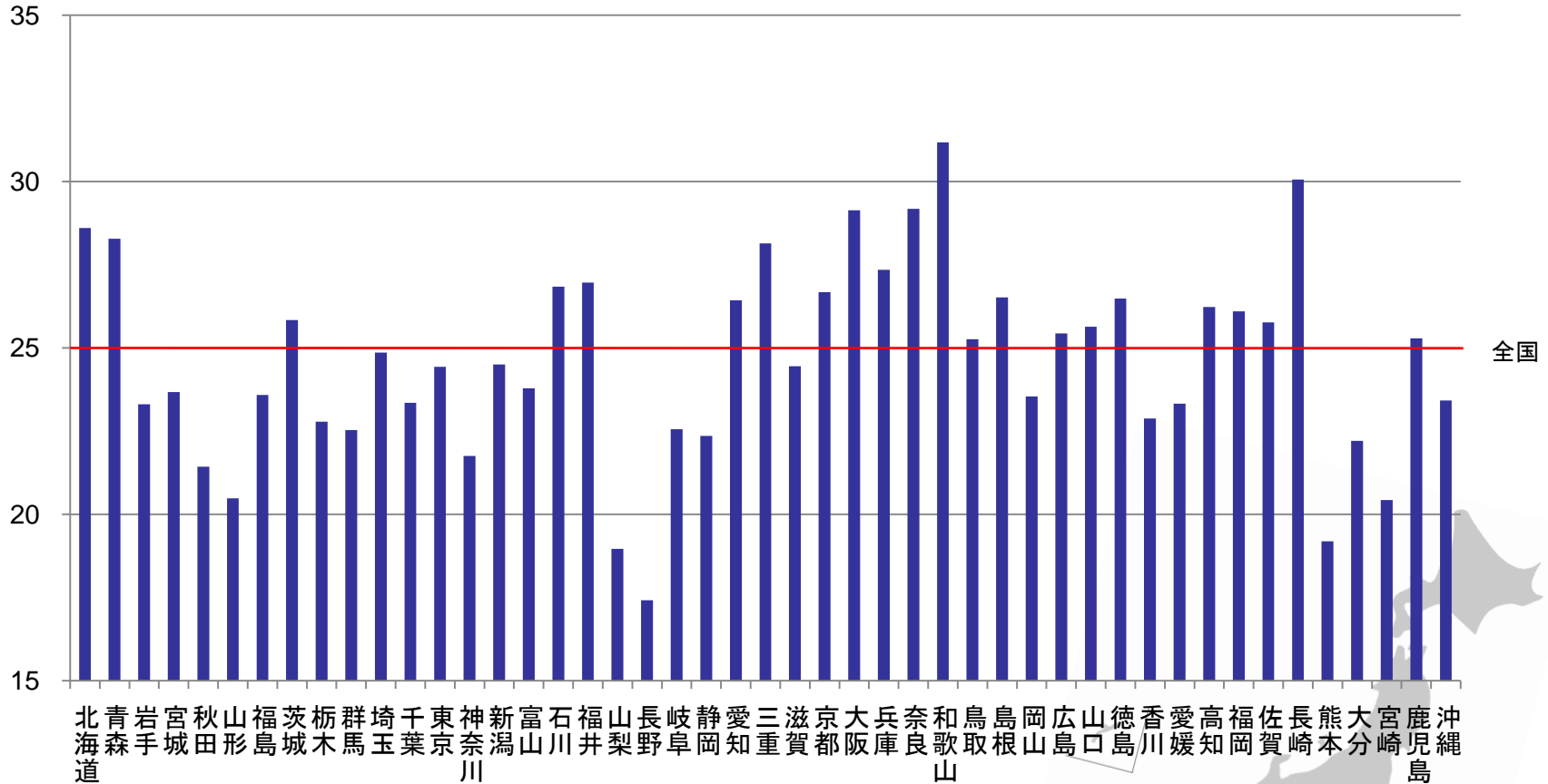
肝臓がん(女性)死亡率格差 人口10万人当たり 75歳未満、年齢調整済



データソース：人口動態統計(厚生労働省大臣官房統計情報部)
出典：国立がんセンターがん対策情報センター(2005年)

肺がん(男性)死亡率格差

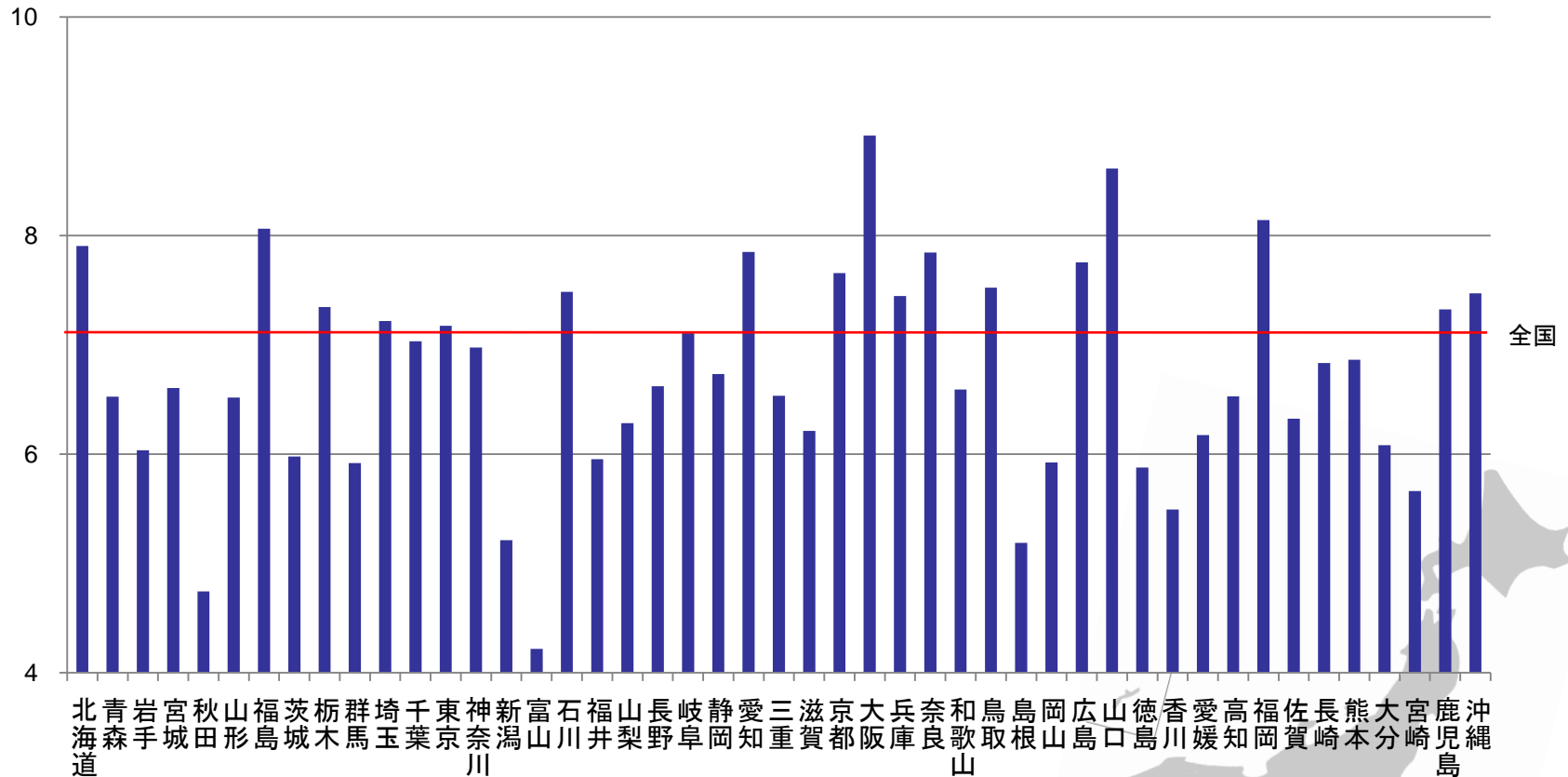
人口10万人当たり 75歳未満、年齢調整



データソース: 人口動態統計(厚生労働省大臣官房統計情報部)
出典: 国立がんセンターがん対策情報センター(2005年)

肺がん(女性)死亡率格差

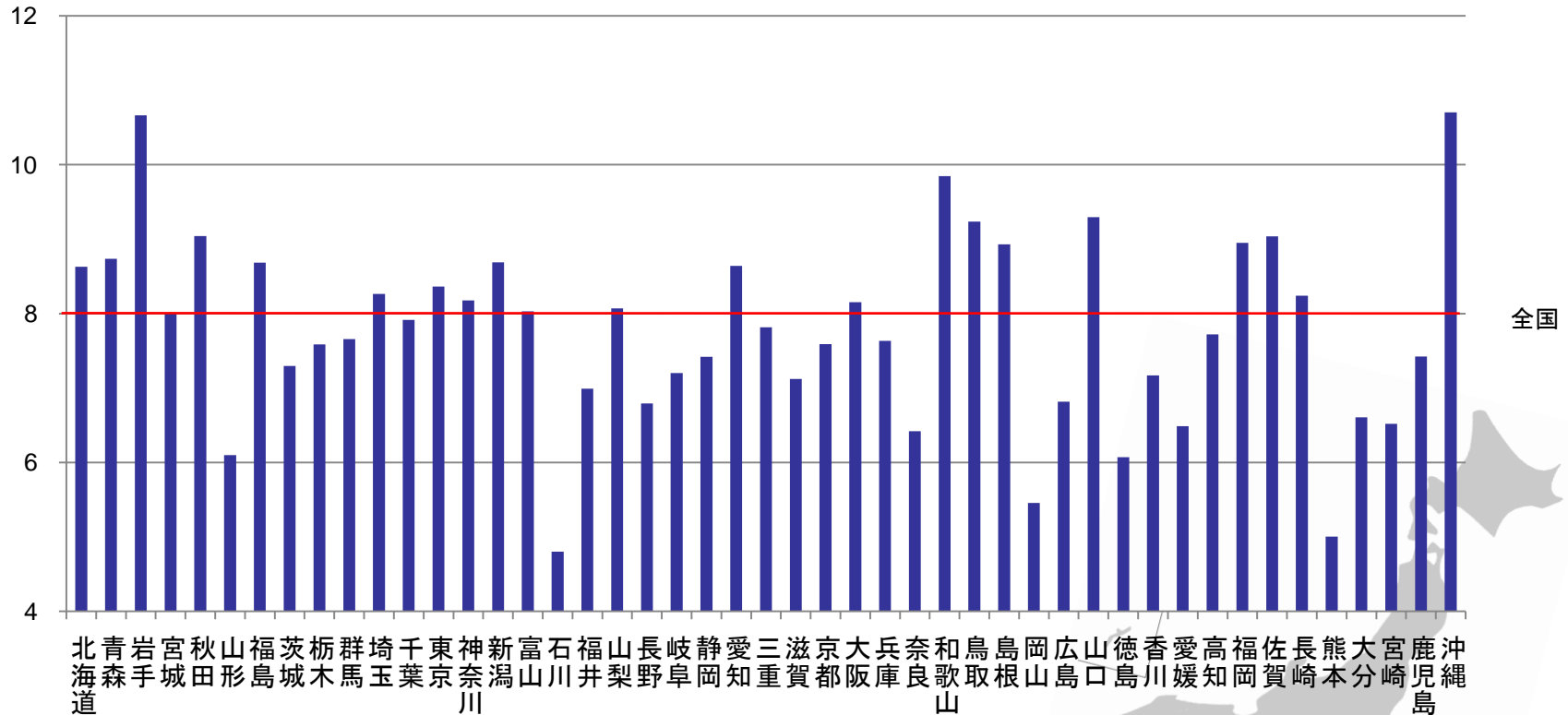
人口10万人当たり 75歳未満、年齢調整



データソース：人口動態統計(厚生労働省大臣官房統計情報部)
出典：国立がんセンターがん対策情報センター(2005年)

結腸がん(男性)死亡率格差

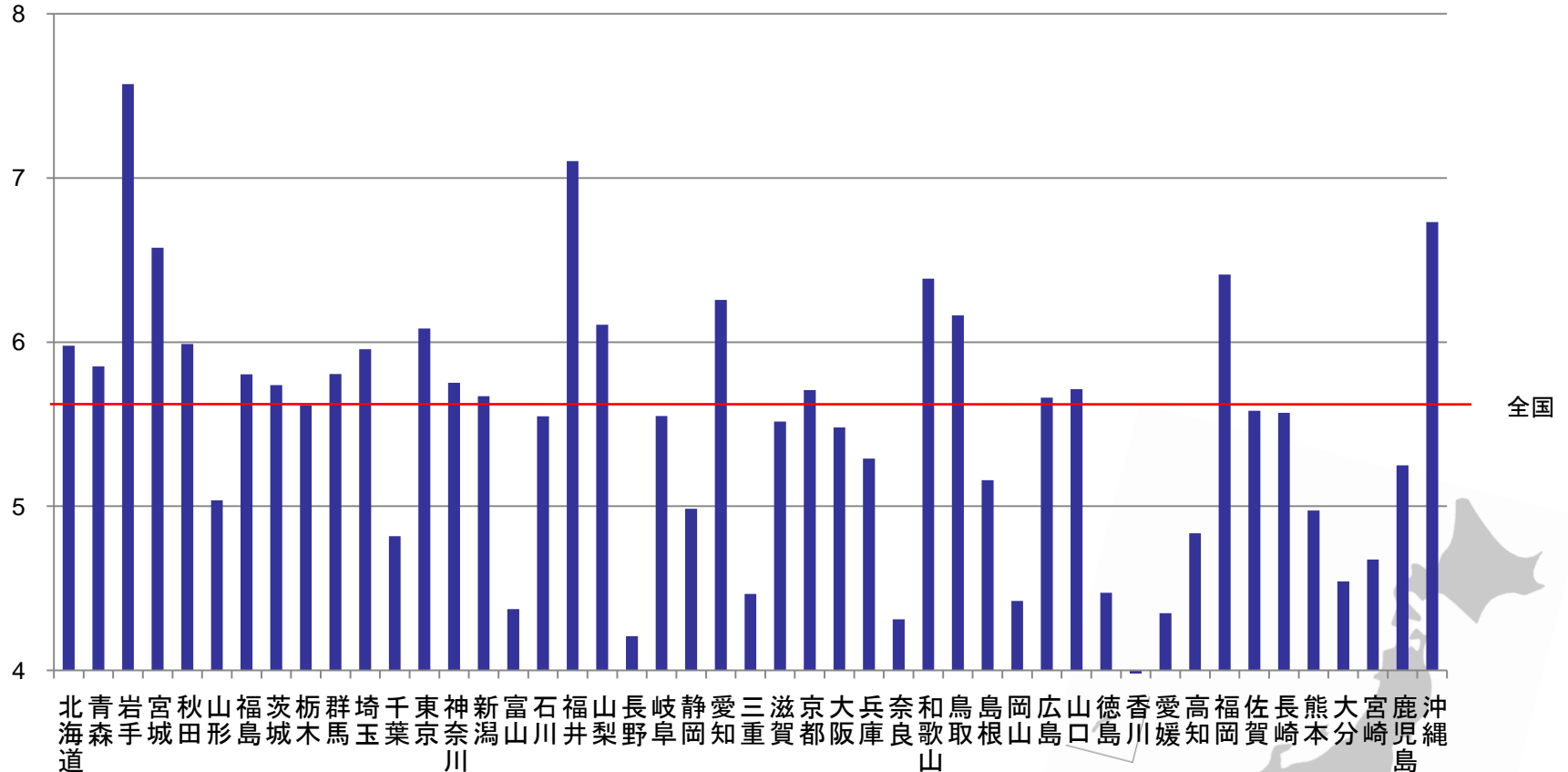
人口10万人当たり 75歳未満、年齢調整済



データソース: 人口動態統計(厚生労働省大臣官房統計情報部)
出典: 国立がんセンターがん対策情報センター(2005年)

結腸がん(女性)死亡率格差

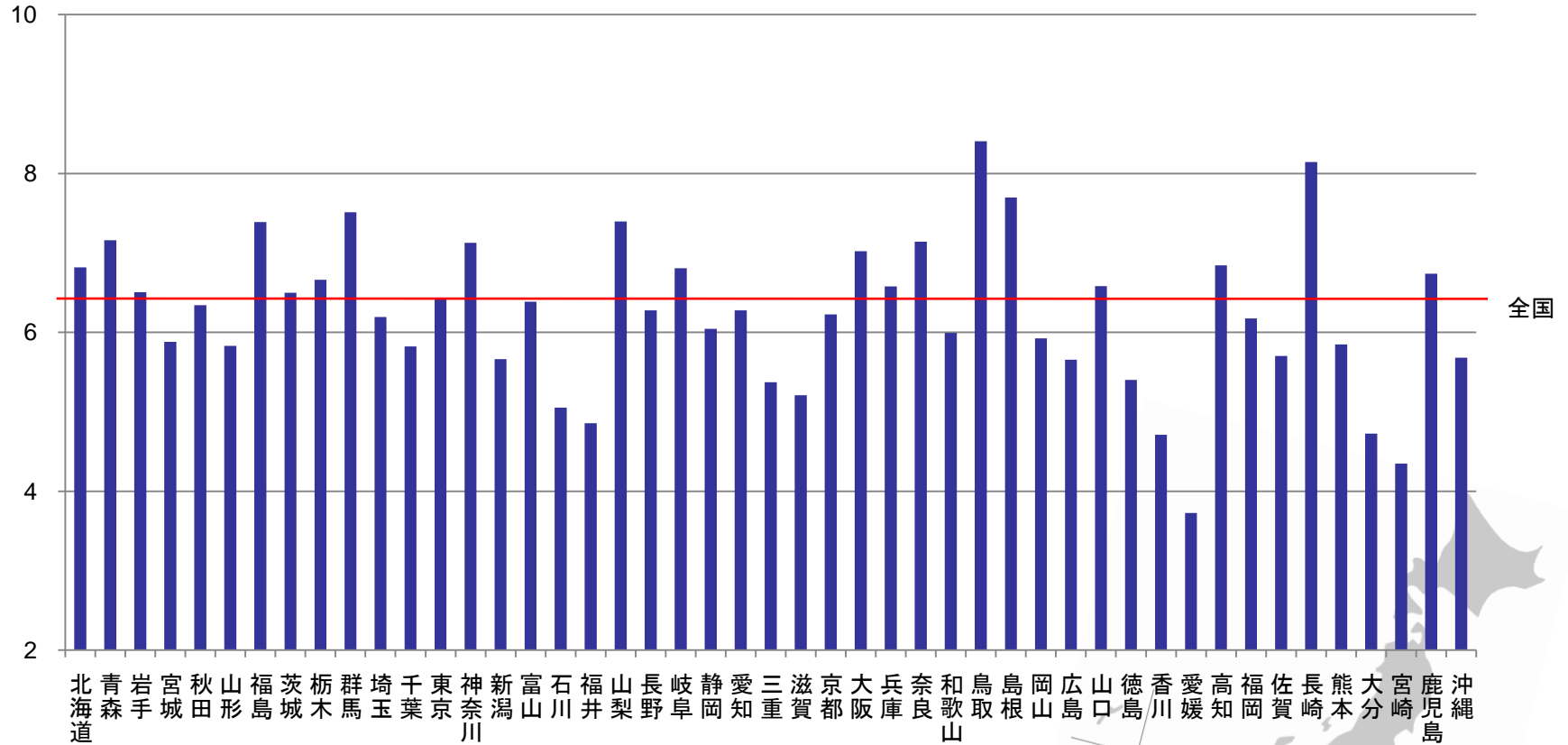
人口10万人当たり 75歳未満、年齢調整済



データソース: 人口動態統計(厚生労働省大臣官房統計情報部)
出典: 国立がんセンターがん対策情報センター(2005年)

直腸がん(男性)死亡率格差

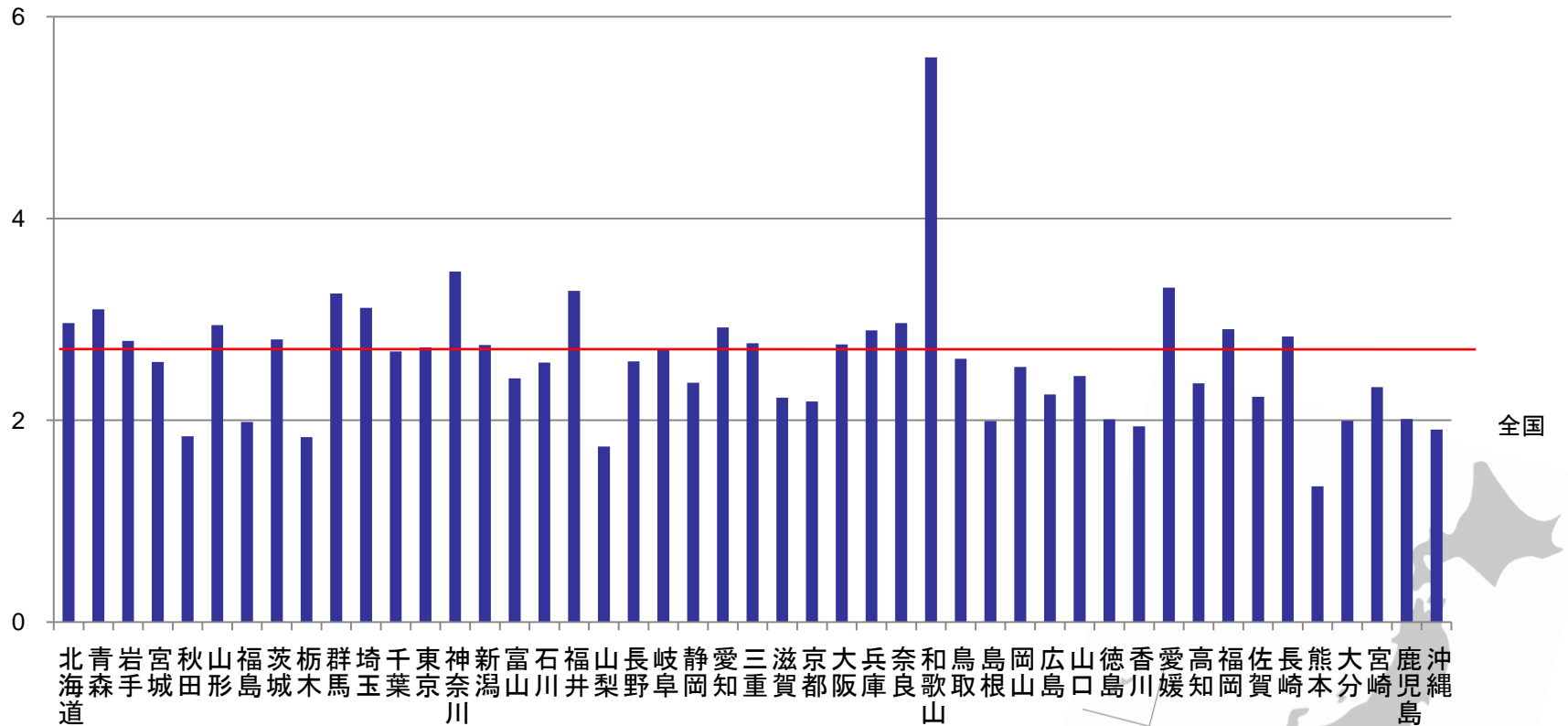
人口10万人当たり 75歳未満、年齢調整済



データソース: 人口動態統計(厚生労働省大臣官房統計情報部)
 出典: 国立がんセンターがん対策情報センター(2005年)

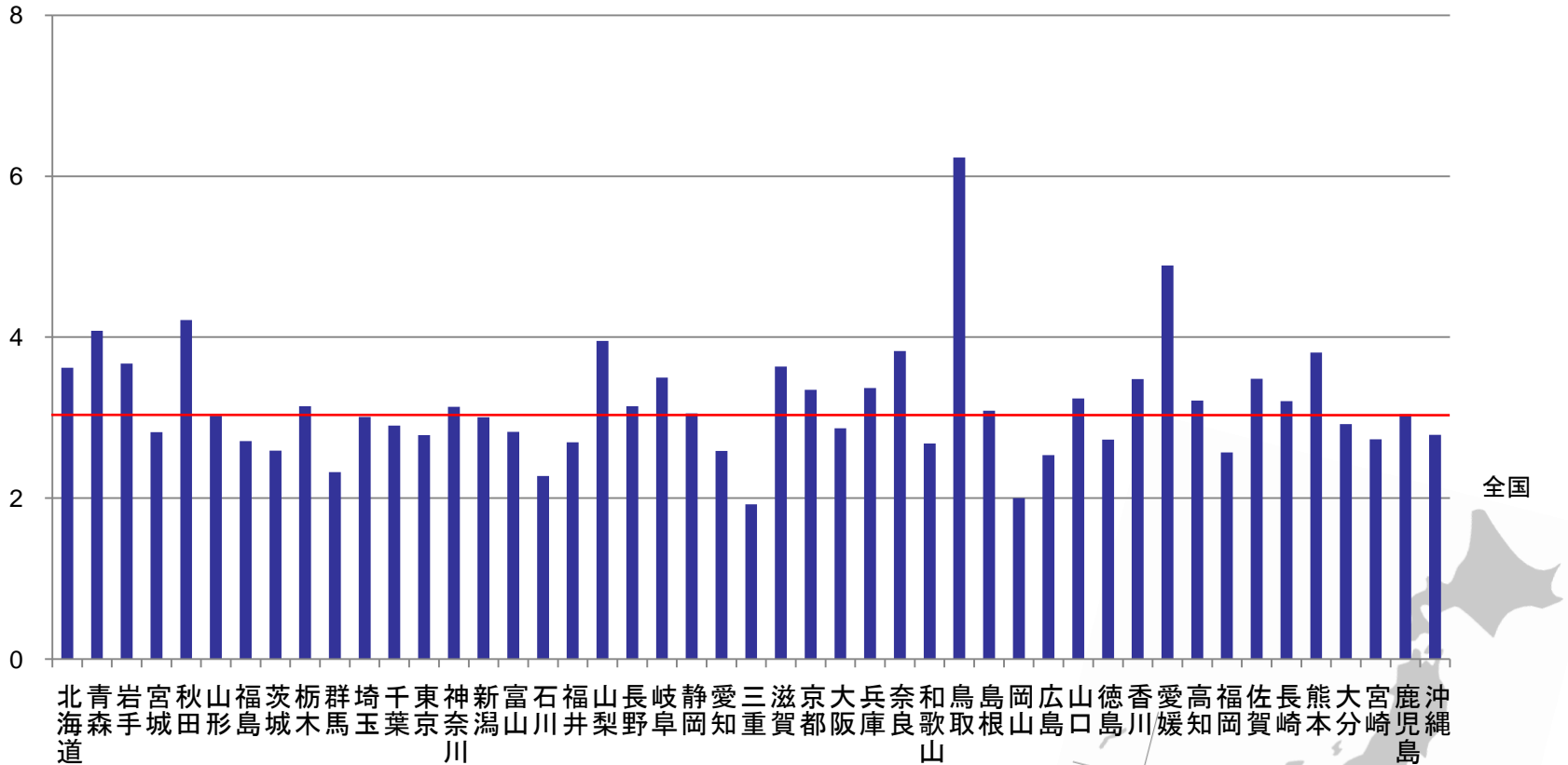
直腸がん(女性)死亡率格差

人口10万人当たり 75歳未満、年齢調整済



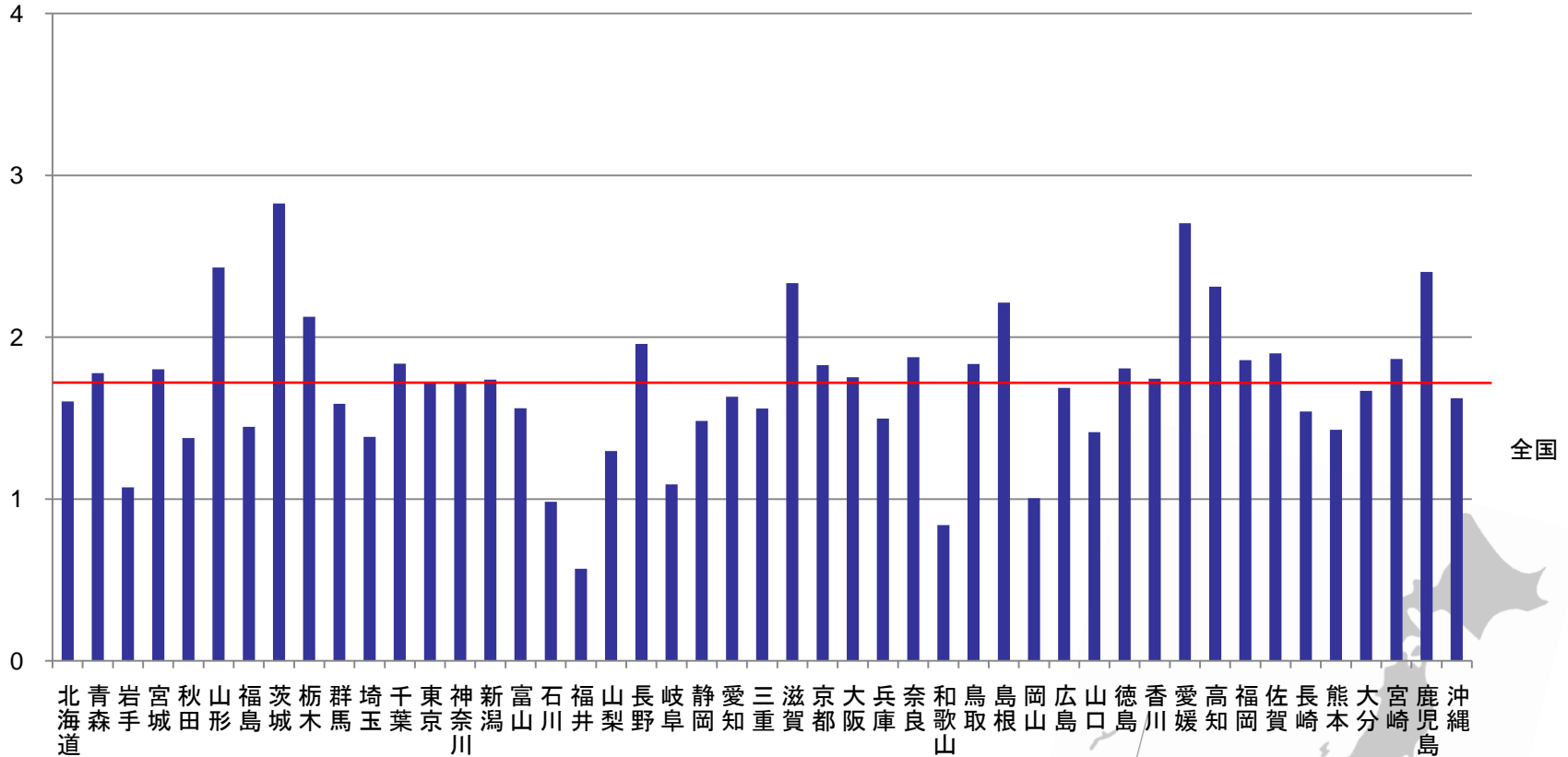
データソース: 人口動態統計(厚生労働省大臣官房統計情報部)
出典: 国立がんセンターがん対策情報センター(2005年)

悪性リンパ腫(男性)死亡率格差 人口10万人当たり 75歳未満、年齢調整済

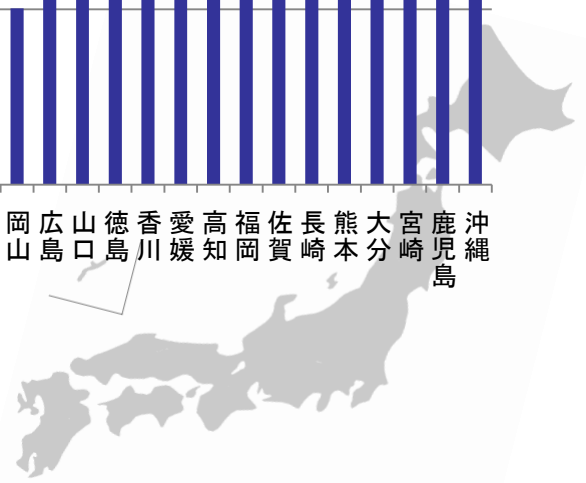


データソース：人口動態統計(厚生労働省大臣官房統計情報部)
出典：国立がんセンターがん対策情報センター(2005年)

悪性リンパ腫(女性)死亡率格差 人口10万人当たり 75歳未満、年齢調整済

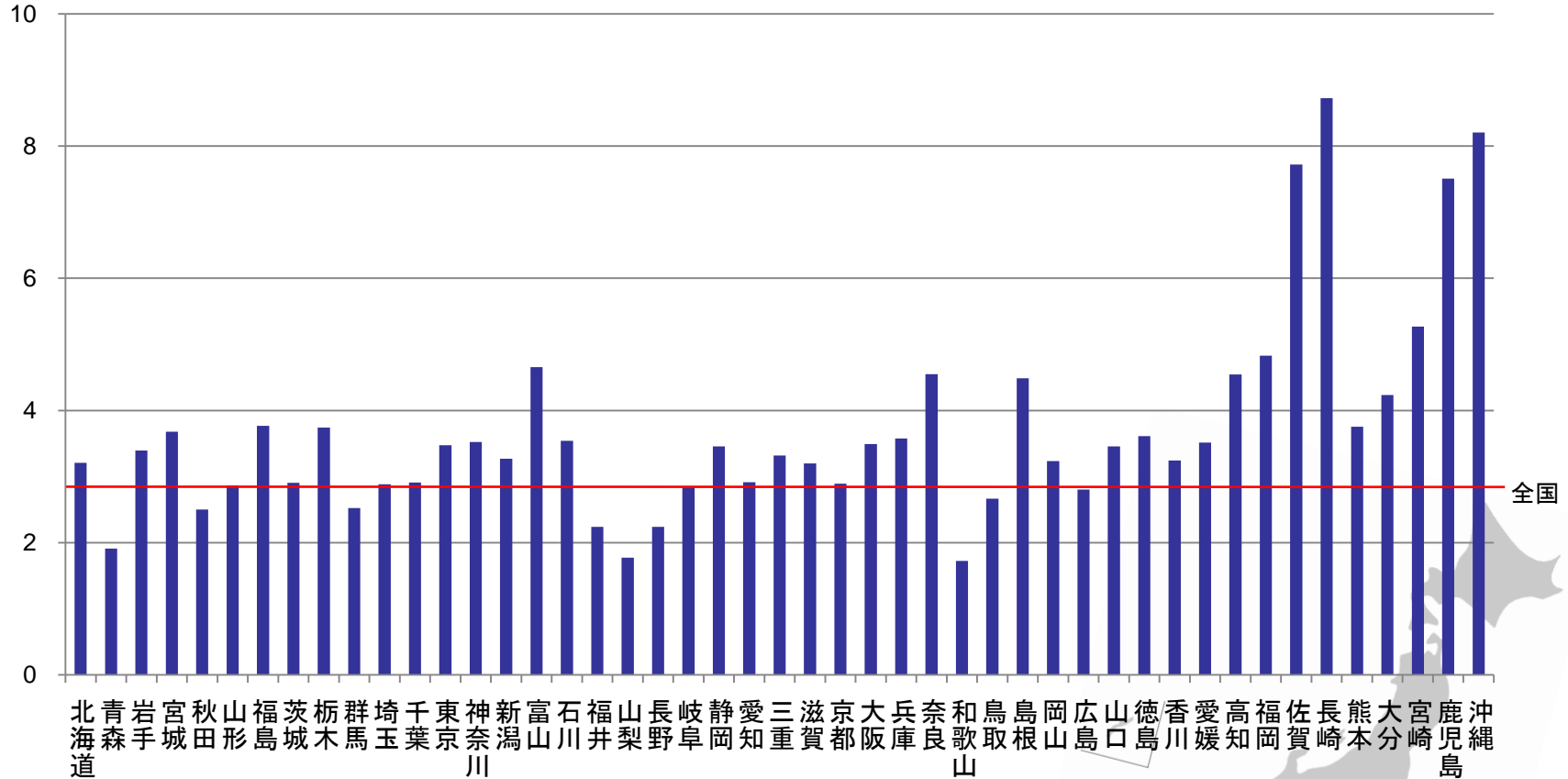


データソース：人口動態統計(厚生労働省大臣官房統計情報部)
出典：国立がんセンターがん対策情報センター(2005年)



白血病(男性)死亡率格差

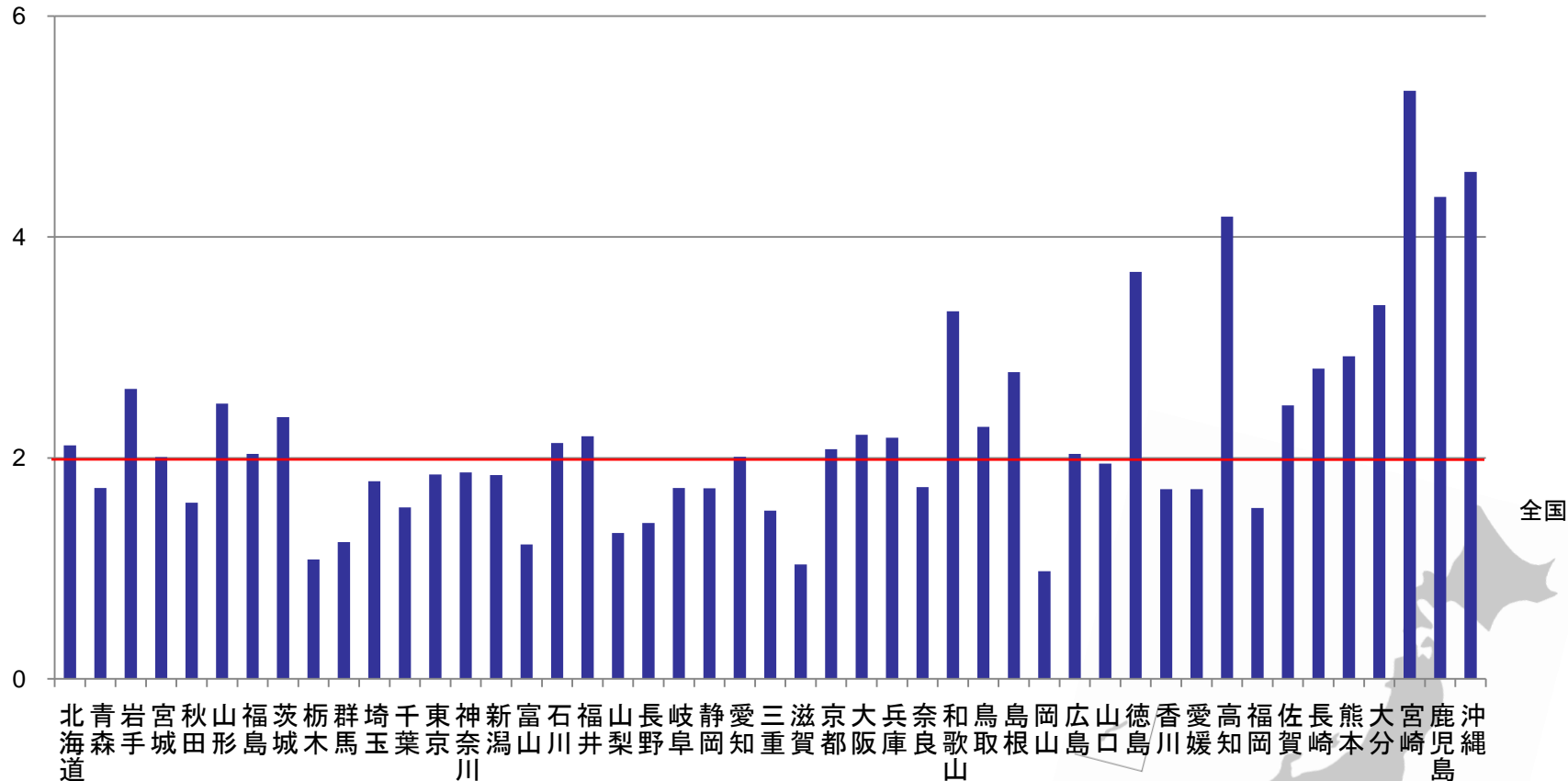
人口10万人当たり 75歳未満、年齢調整済



データソース: 人口動態統計(厚生労働省大臣官房統計情報部)
出典: 国立がんセンターがん対策情報センター(2005年)

白血病(女性)死亡率格差

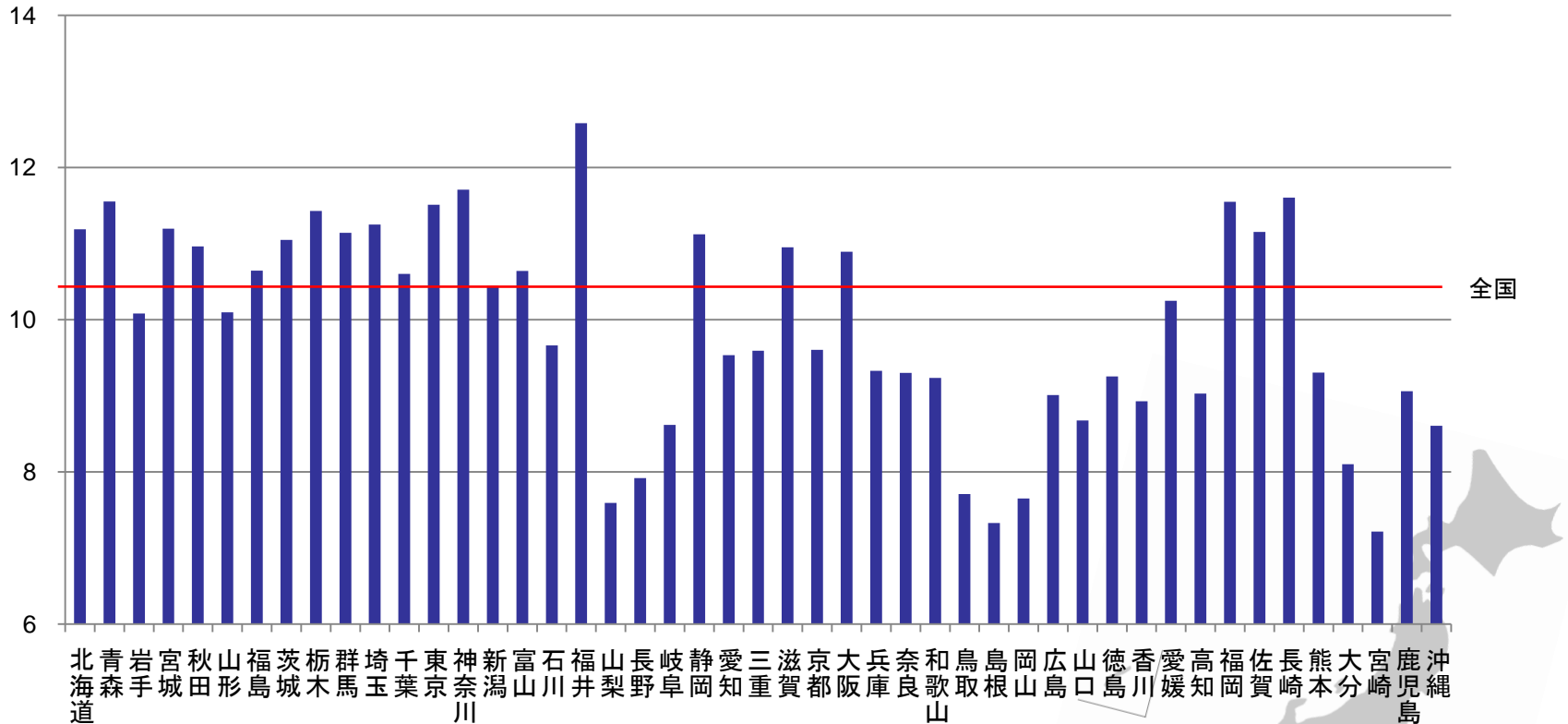
人口10万人当たり 75歳未満、年齢調整済



データソース: 人口動態統計(厚生労働省大臣官房統計情報部)
出典: 国立がんセンターがん対策情報センター(2005年)

乳がん死亡率格差

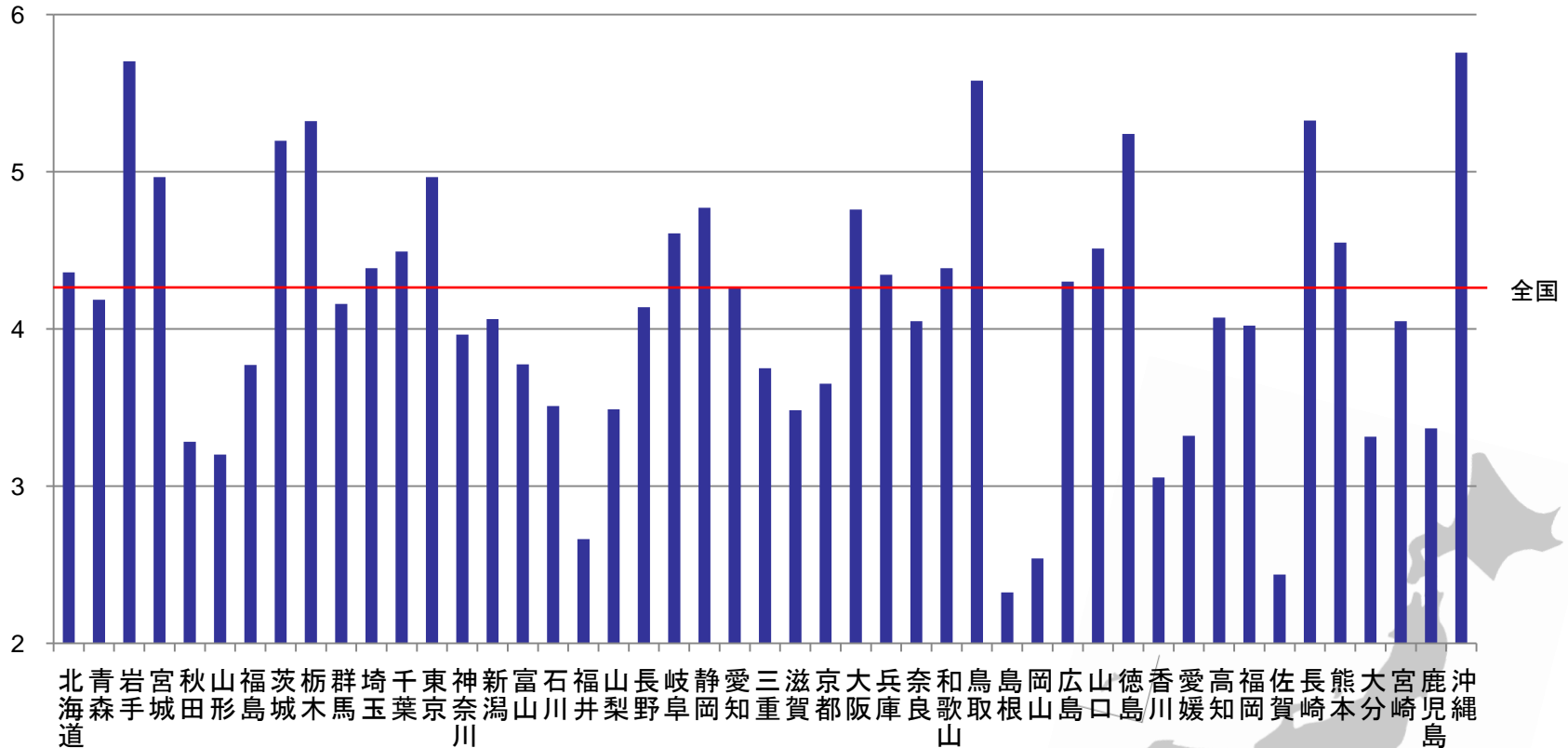
人口10万人当たり 75歳未満、年齢調整済



データソース：人口動態統計(厚生労働省大臣官房統計情報部)
出典：国立がんセンターがん対策情報センター(2005年)

子宮がん死亡率格差

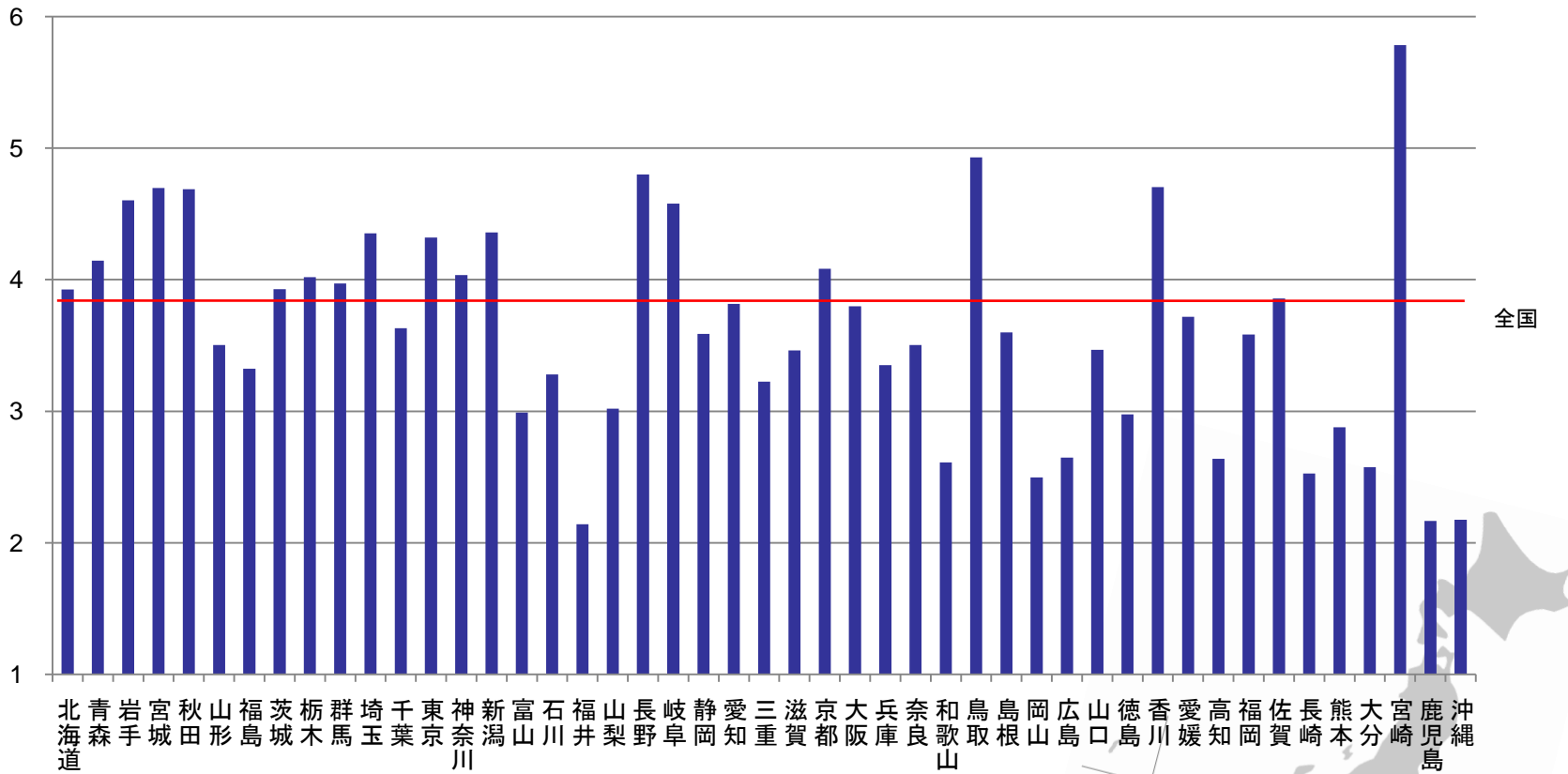
人口10万人当たり 75歳未満、年齢調整済



データソース：人口動態統計(厚生労働省大臣官房統計情報部)
出典：国立がんセンターがん対策情報センター(2005年)

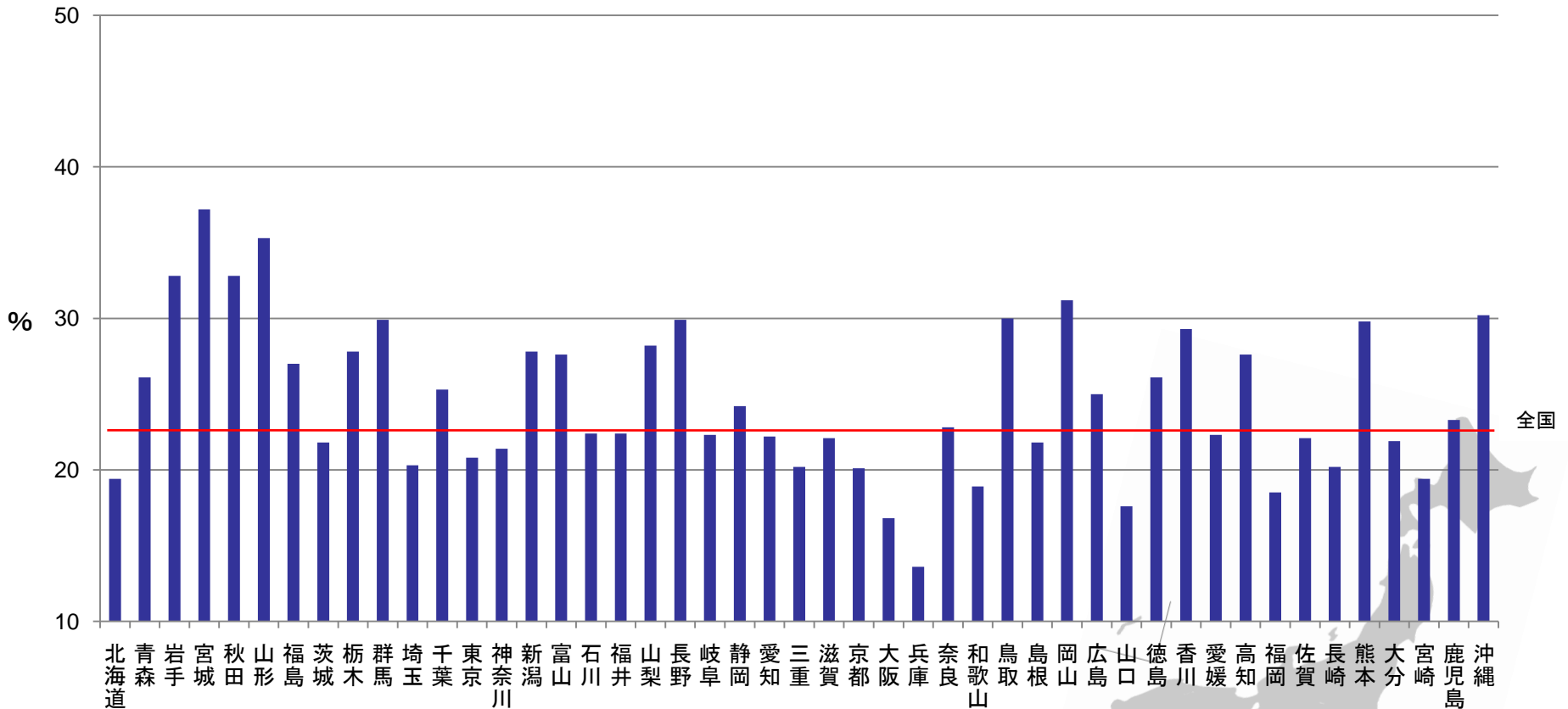
卵巣がん死亡率格差

10万人当たり 75歳未満、年齢調整済



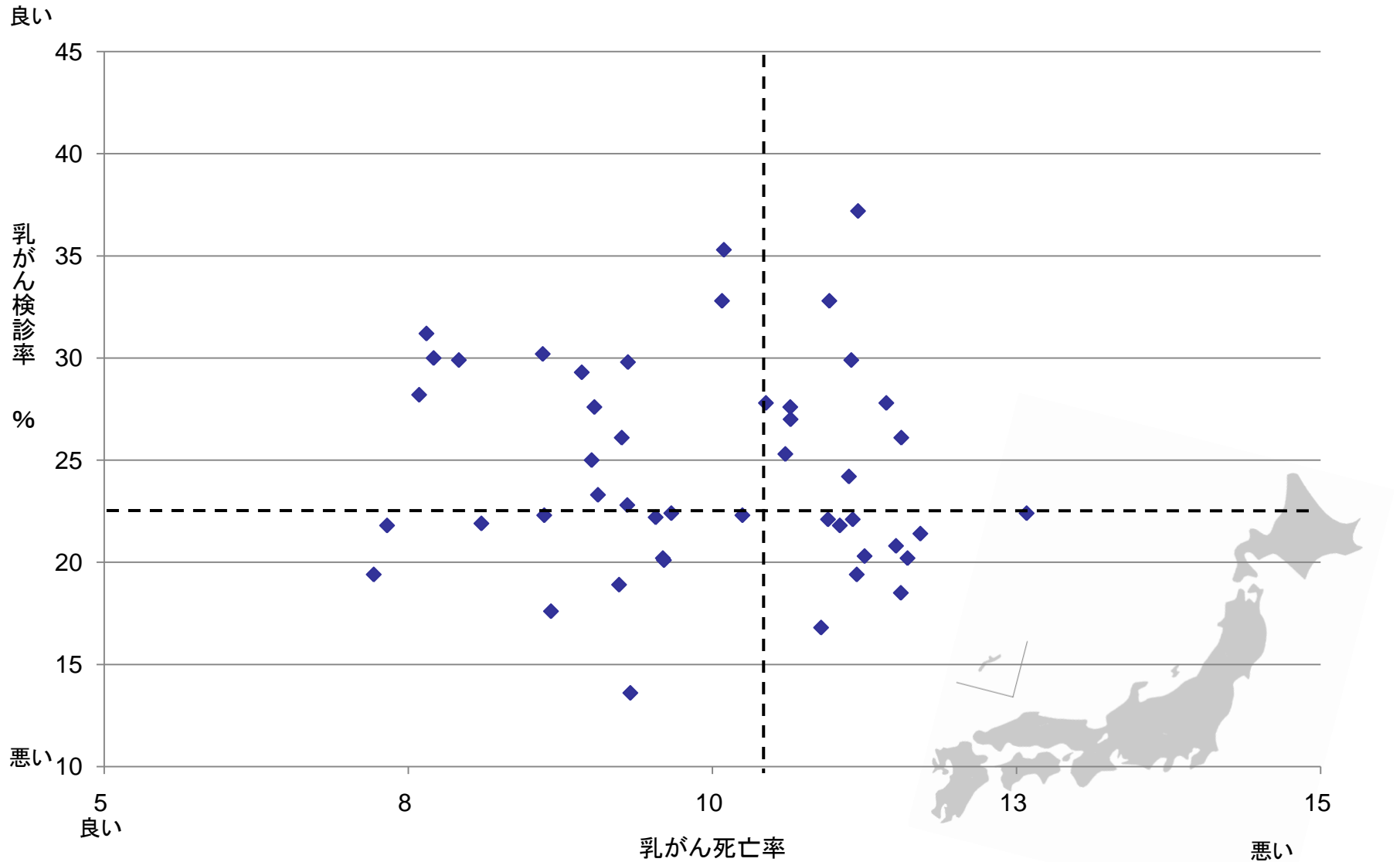
データソース：人口動態統計(厚生労働省大臣官房統計情報部)
出典：国立がんセンターがん対策情報センター(2005年)

乳がん検診率格差 40歳～74歳

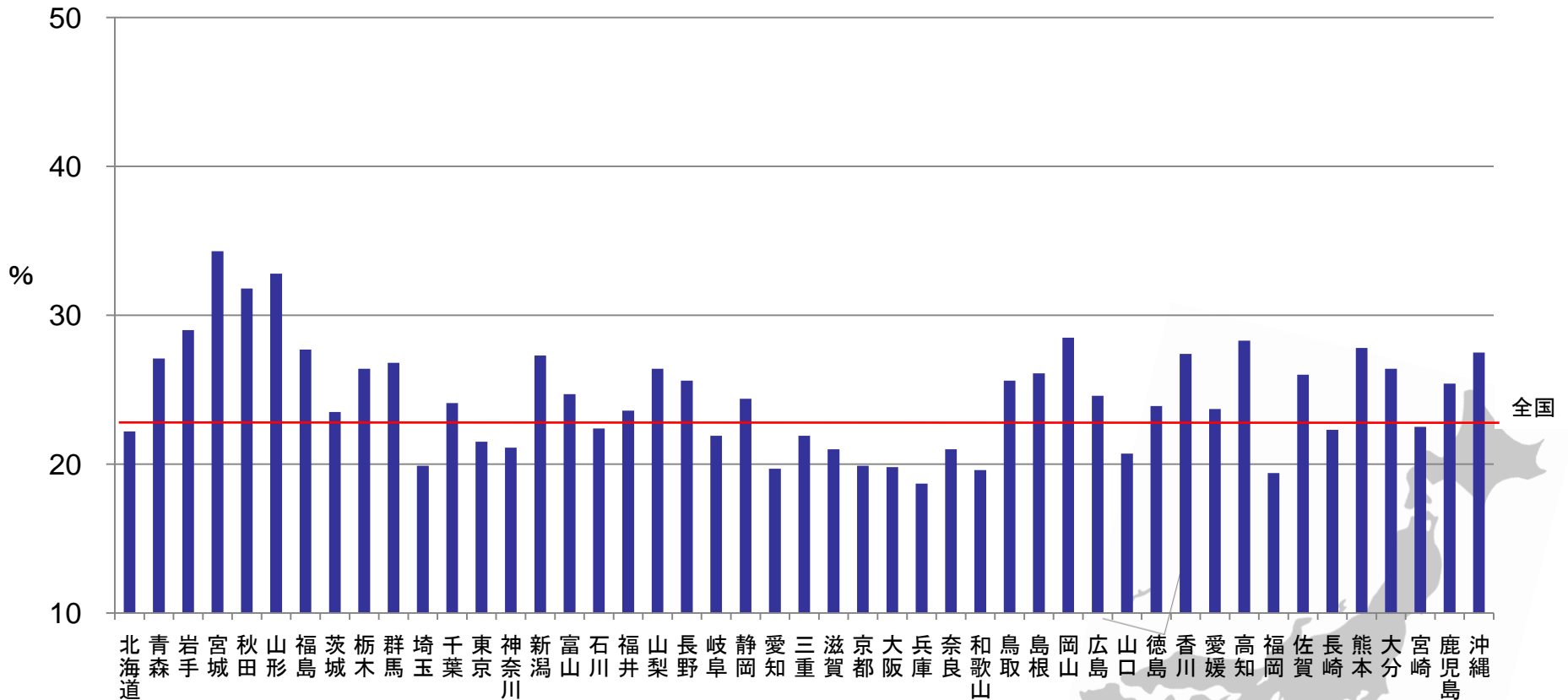


出典：国民生活基礎調査(2004年)

乳がん死亡率・検診率相関図

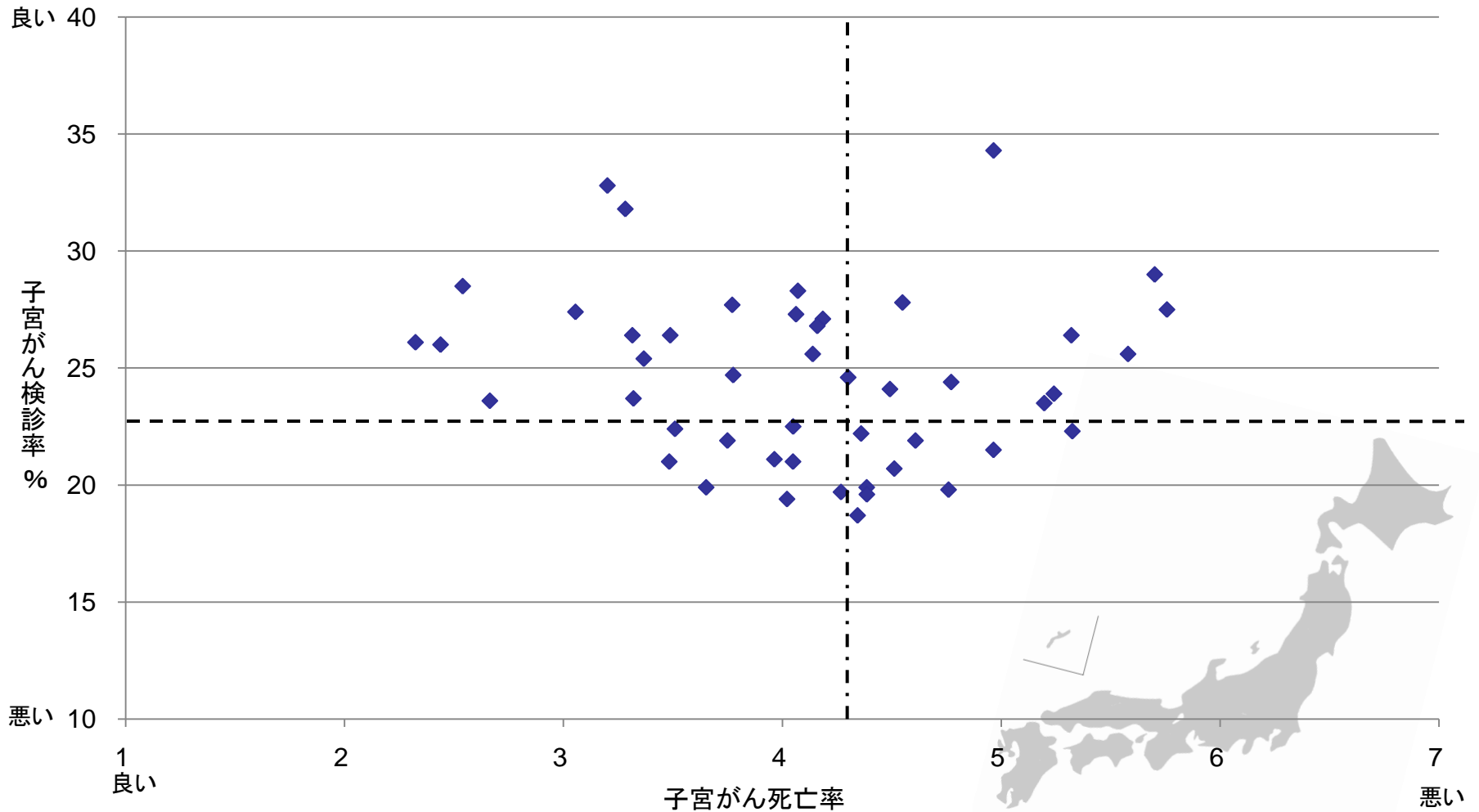


子宮がん検診率格差 20歳～74歳

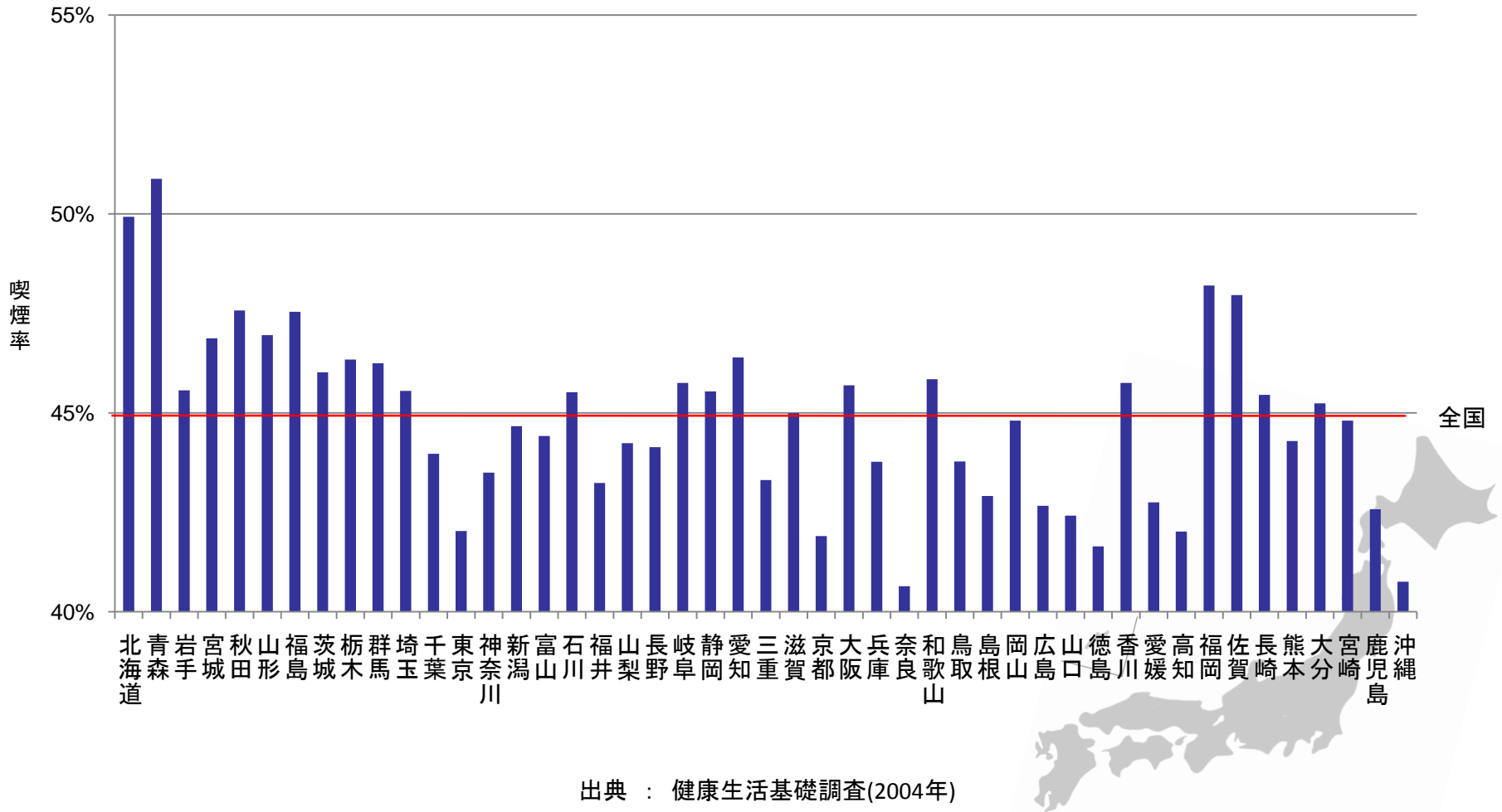


出典：国民生活基礎調査(2004年)

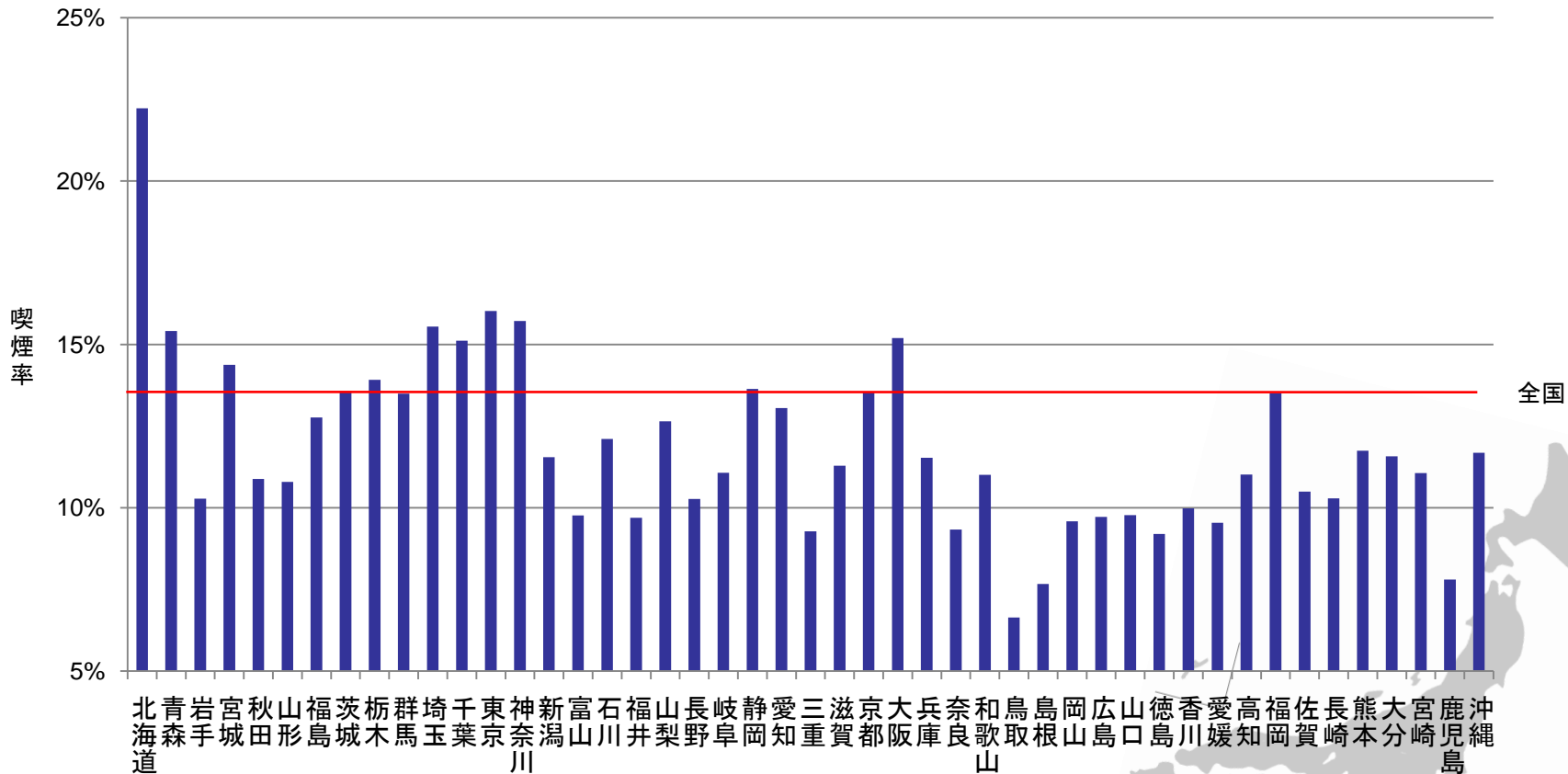
子宮がん死亡率・検診率相関図



喫煙率 男性



喫煙率 女性

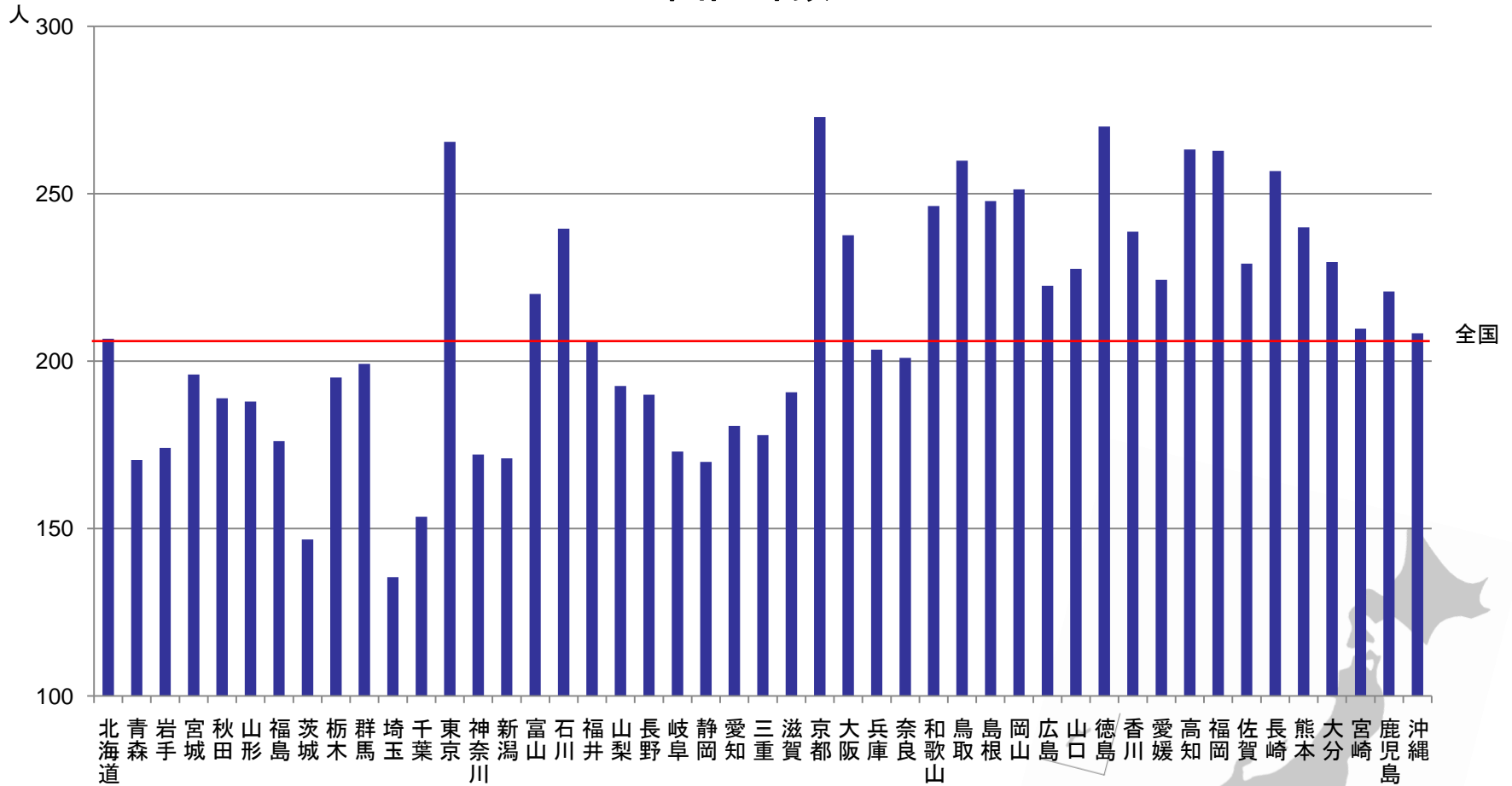


出典：健康生活基礎調査(2004年)



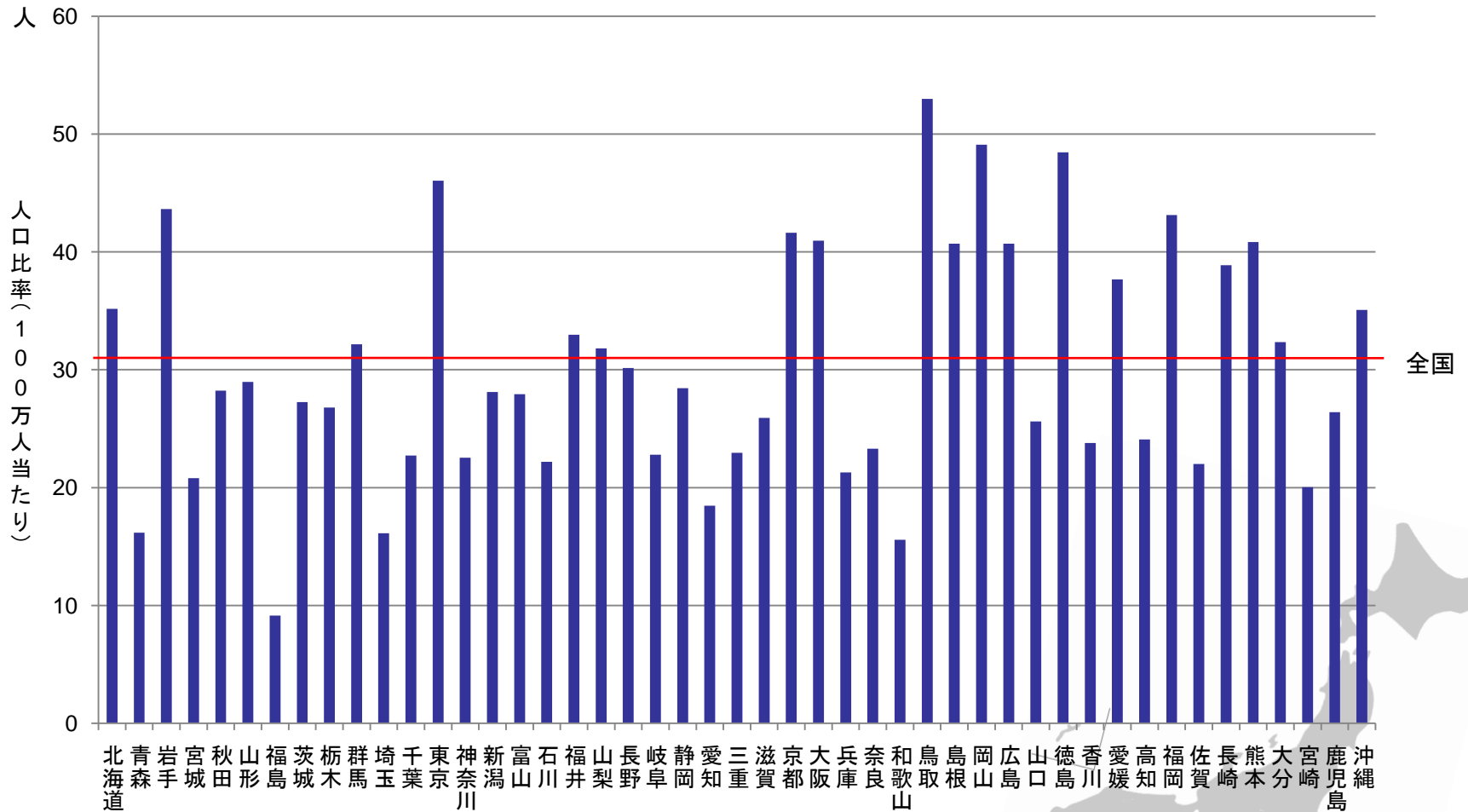
医師数

全国医師数



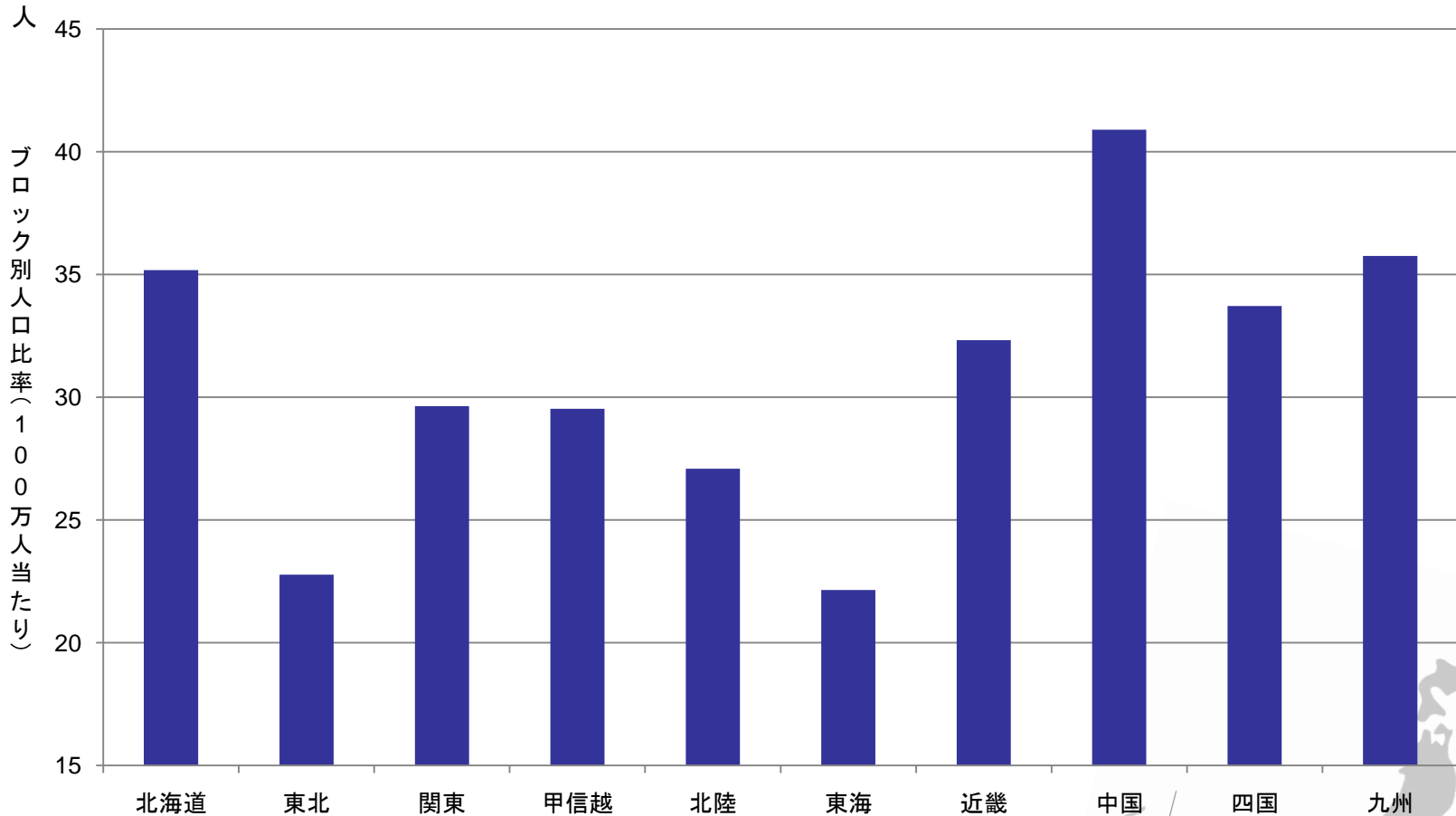
データソース: 全国医師数 = 厚生労働省統計データソースより(2006年12月31日現在)

がん治療認定医数



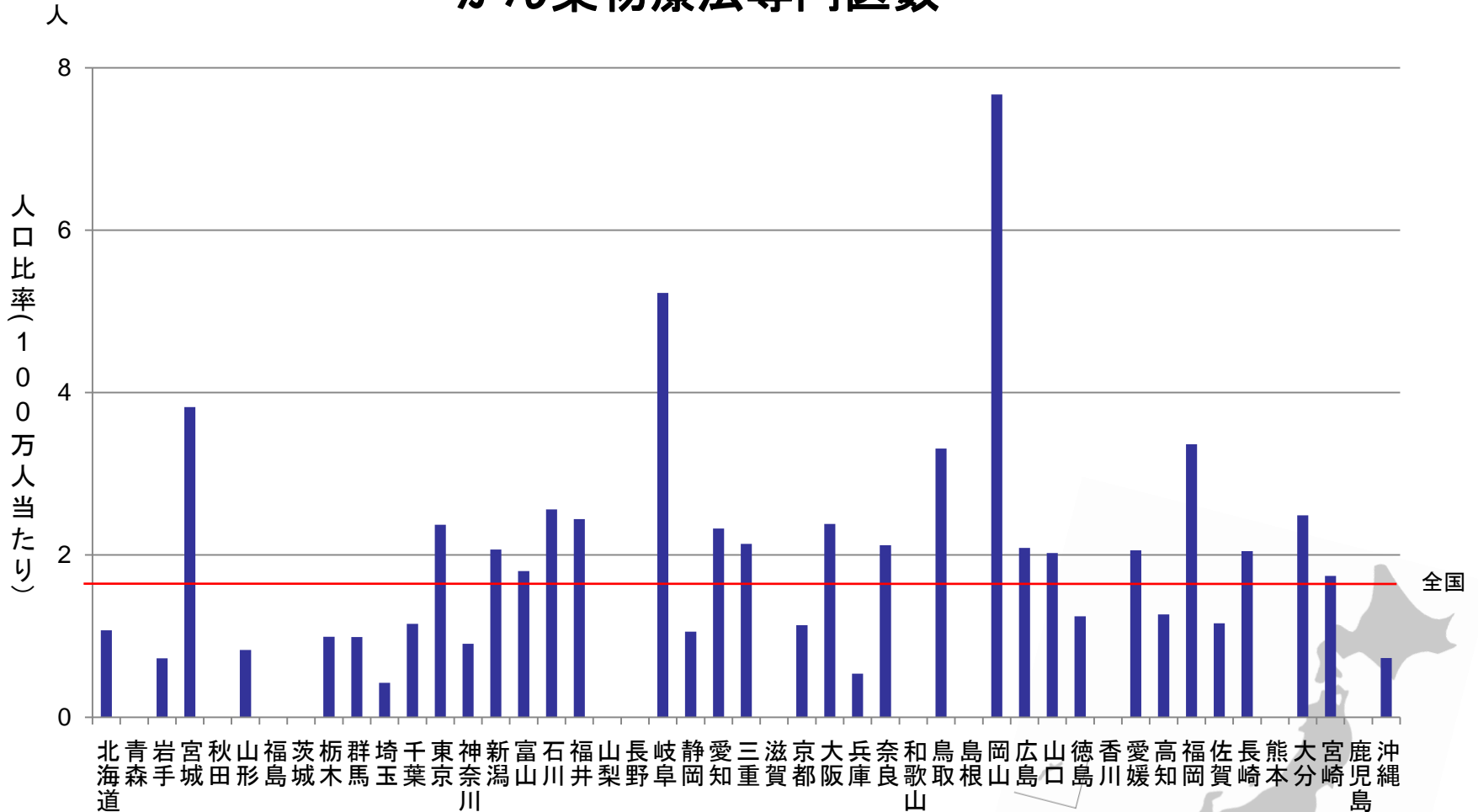
データソース: がん治療認定医数 = 日本がん治療医認定機構ホームページより(2008年9月10日現在)
人口=2006年の人口、総務省推計人口より(2008年)

ブロック別 がん治療認定医数



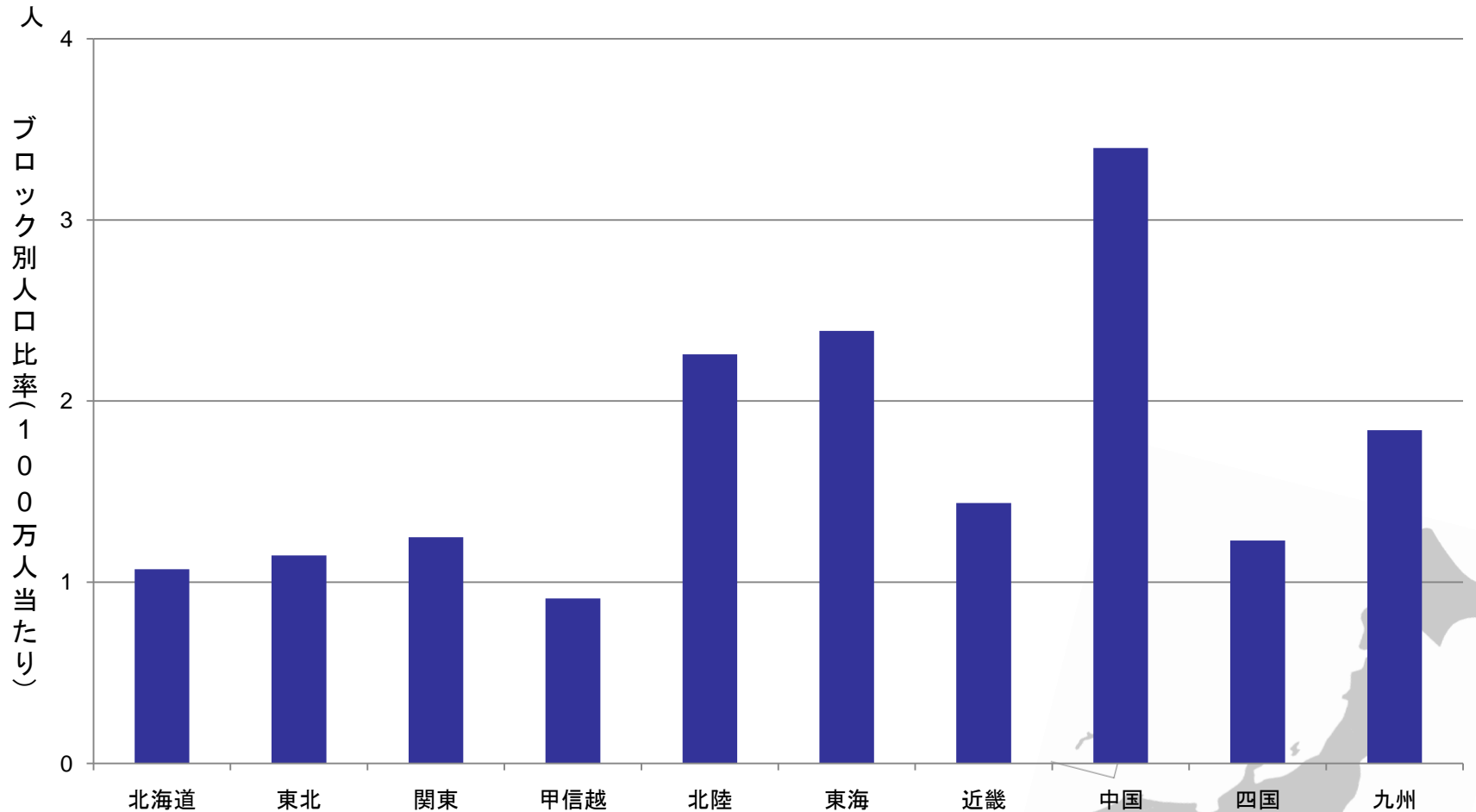
データソース: がん治療認定医数 = 日本がん治療医認定機構ホームページより(2008年9月10日現在)
人口=2006年の人口、総務省推計人口より(2008年)

がん薬物療法専門医数



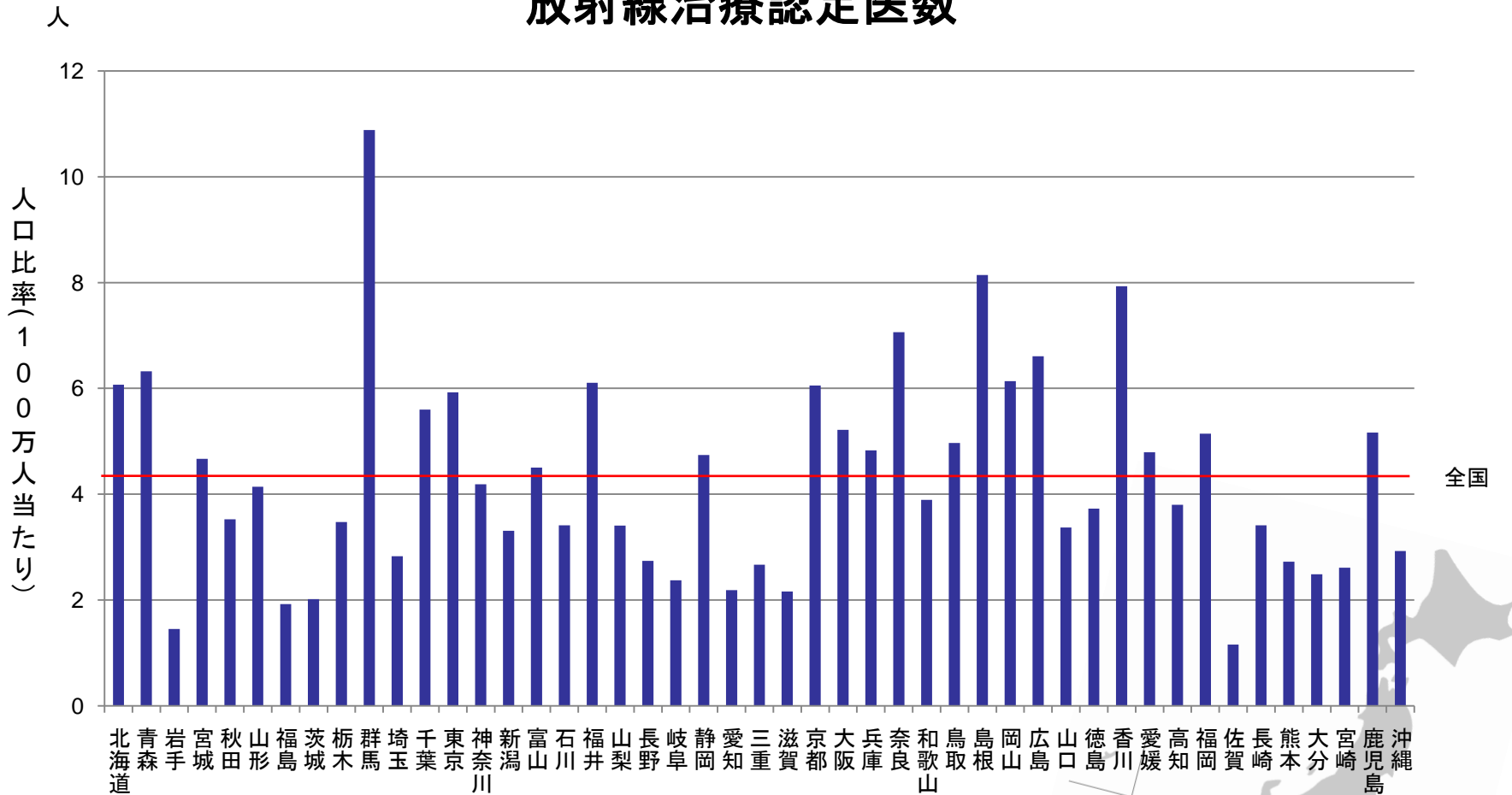
データソース: がん薬物療法専門医数 = 日本臨床腫瘍学会ホームページより(2008年9月8日現在)
人口=2006年の人口、総務省推計人口より(2008年)

ブロック別 がん薬物療法専門医数



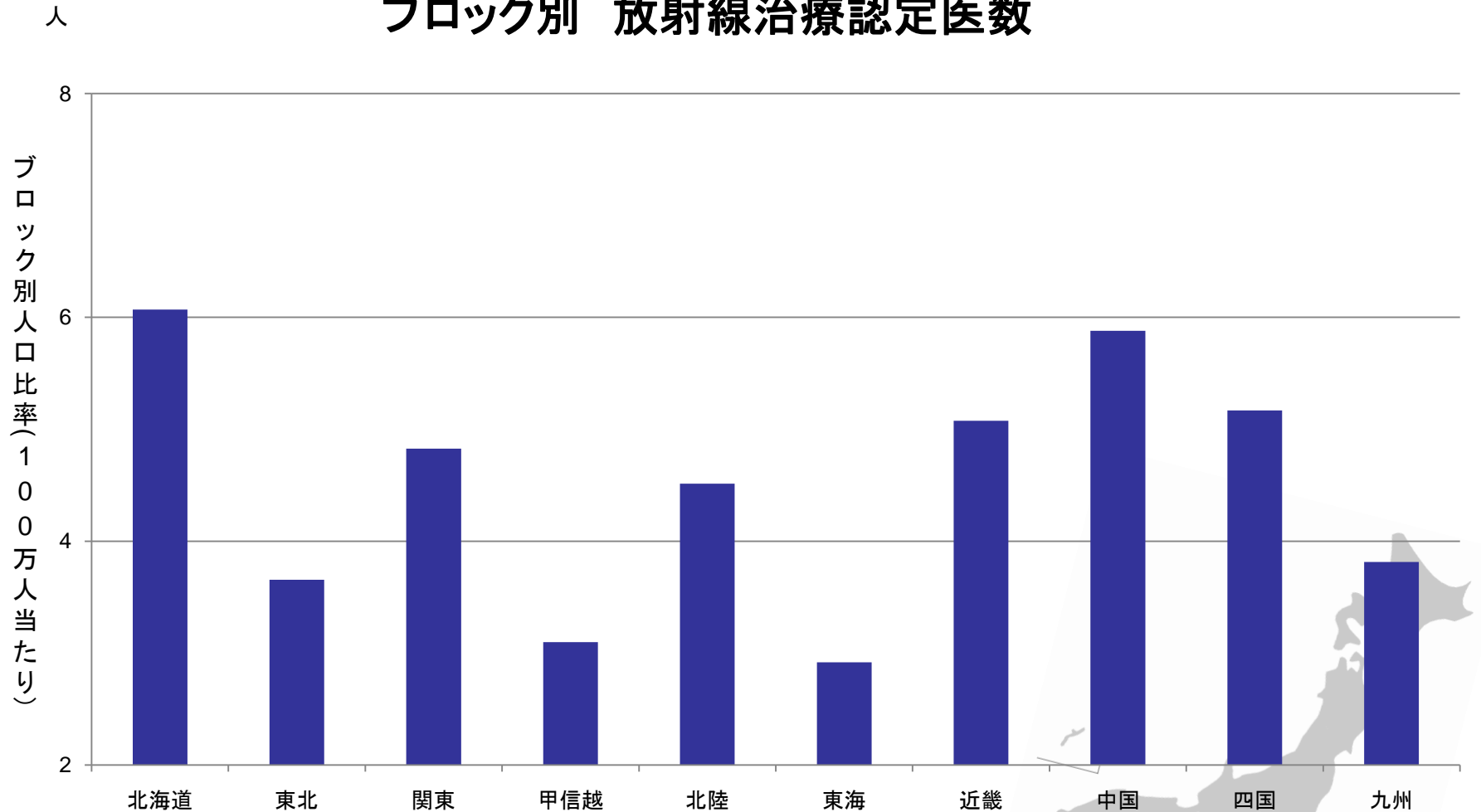
データソース:がん薬物療法専門医数 = 日本臨床腫瘍学会ホームページより(2008年9月8日現在)
人口=2006年の人口、総務省推計人口より(2008年)

放射線治療認定医数



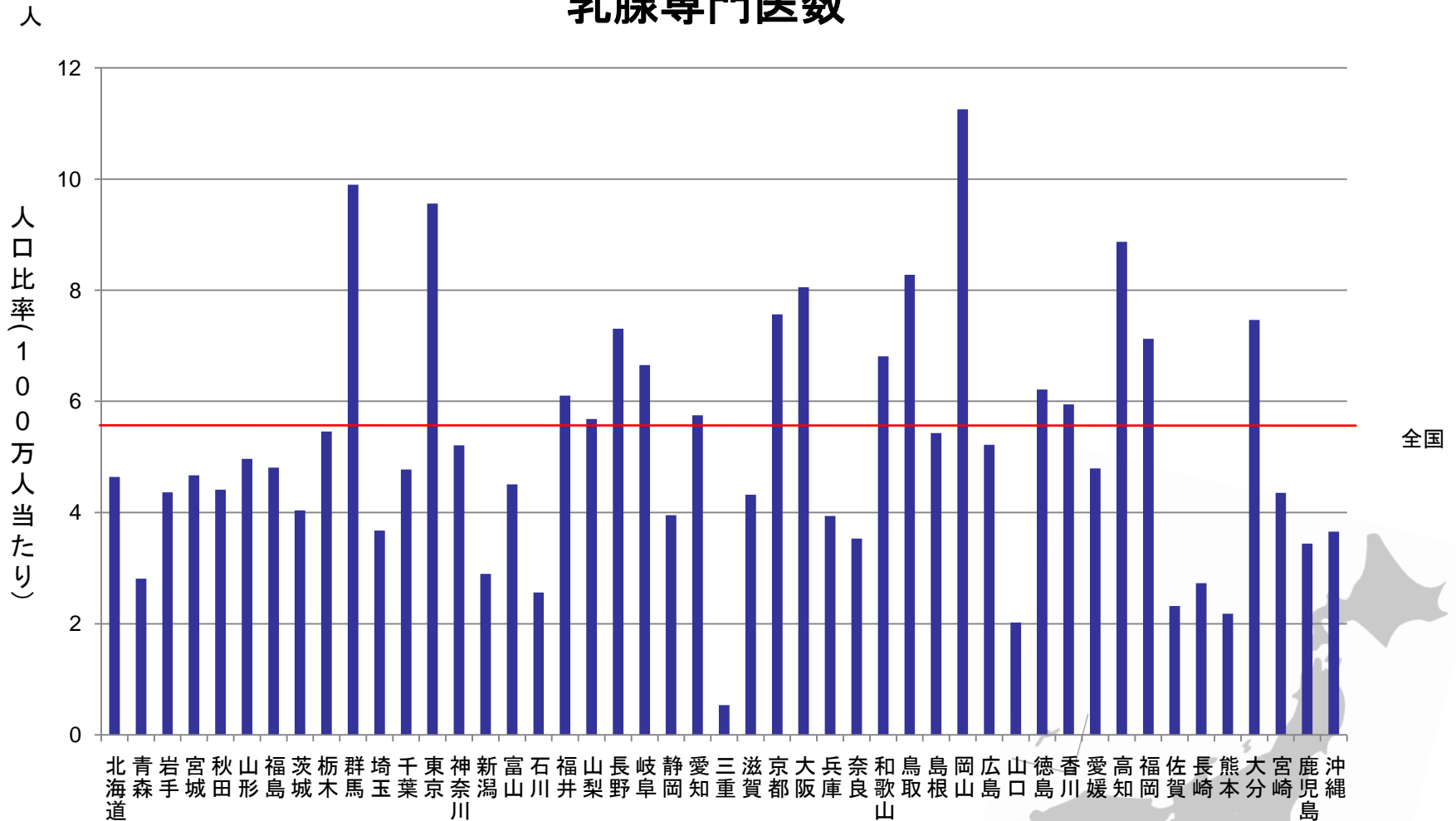
データソース:放射線治療認定医数 = 日本放射線腫瘍学会ホームページより(2008年4月付)
人口=2006年の人口、総務省推計人口より(2008年)

ブロック別 放射線治療認定医数



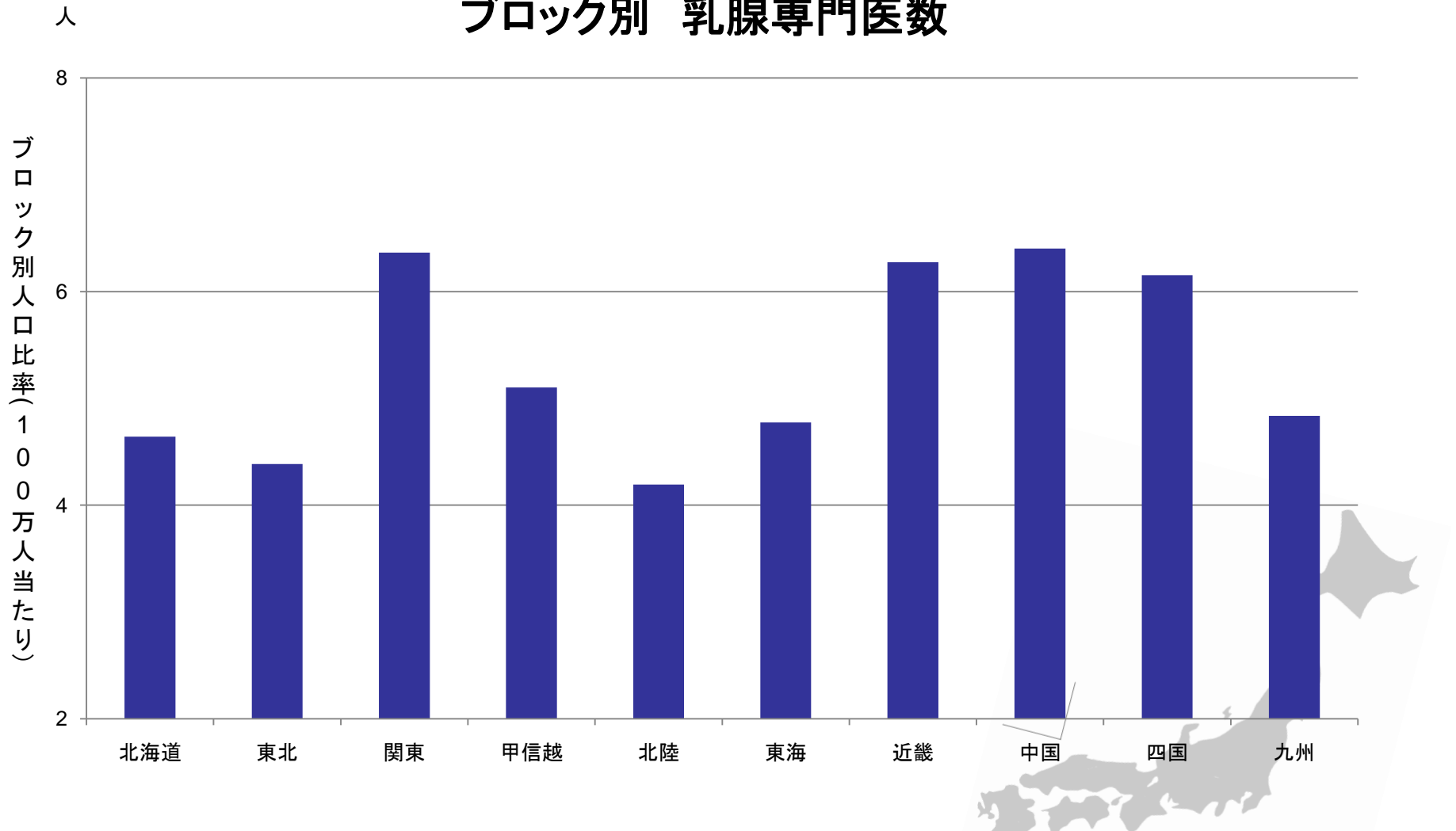
データソース:放射線治療認定医数 = 日本放射線腫瘍学会ホームページより(2008年4月付)
人口=2006年の人口、総務省推計人口より(2008年)

乳腺専門医数



データソース: 乳腺専門医数 = 日本乳癌学会ホームページより(2008年9月17日現在)
人口=2006年の人口、総務省推計人口より(2008年)

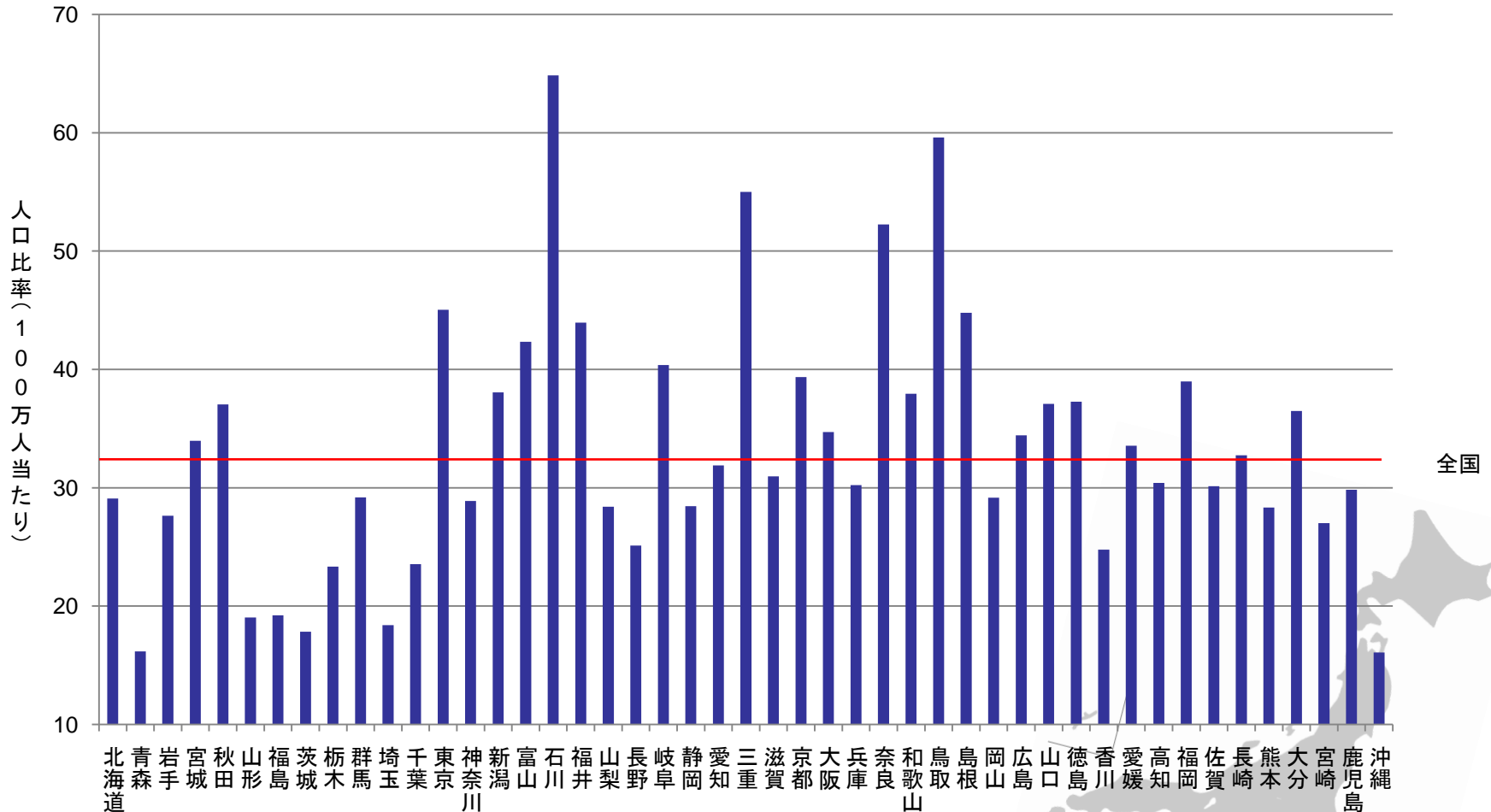
ブロック別 乳腺専門医数



データソース: 乳腺専門医数 = 日本乳癌学会ホームページより(2008年9月17日現在)
人口=2006年の人口、総務省推計人口より(2008年)

人

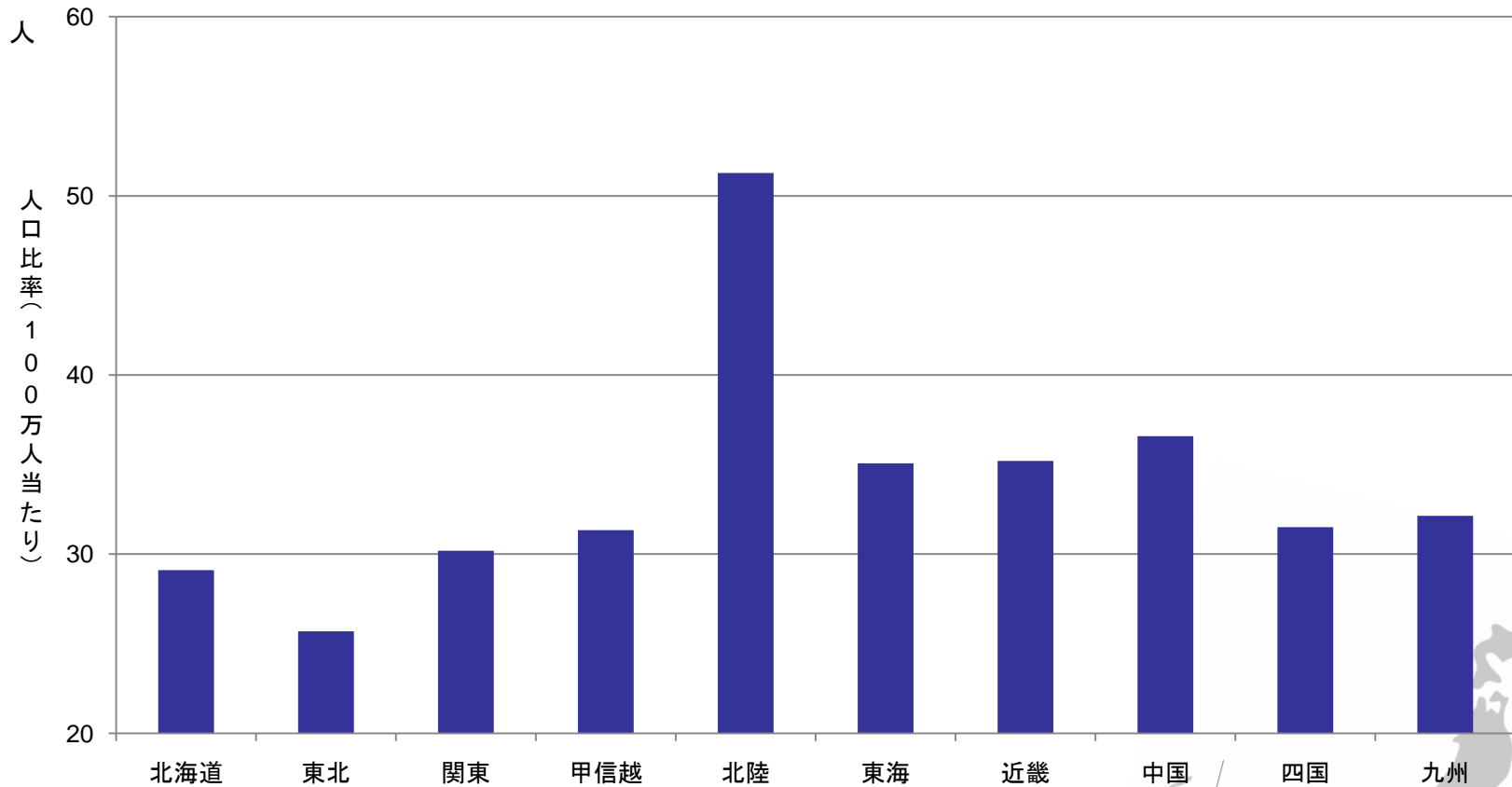
消化器外科専門医数



データソース: 消化器外科専門医数 = 日本消化器外科学会ホームページより(2008年8月22日現在)

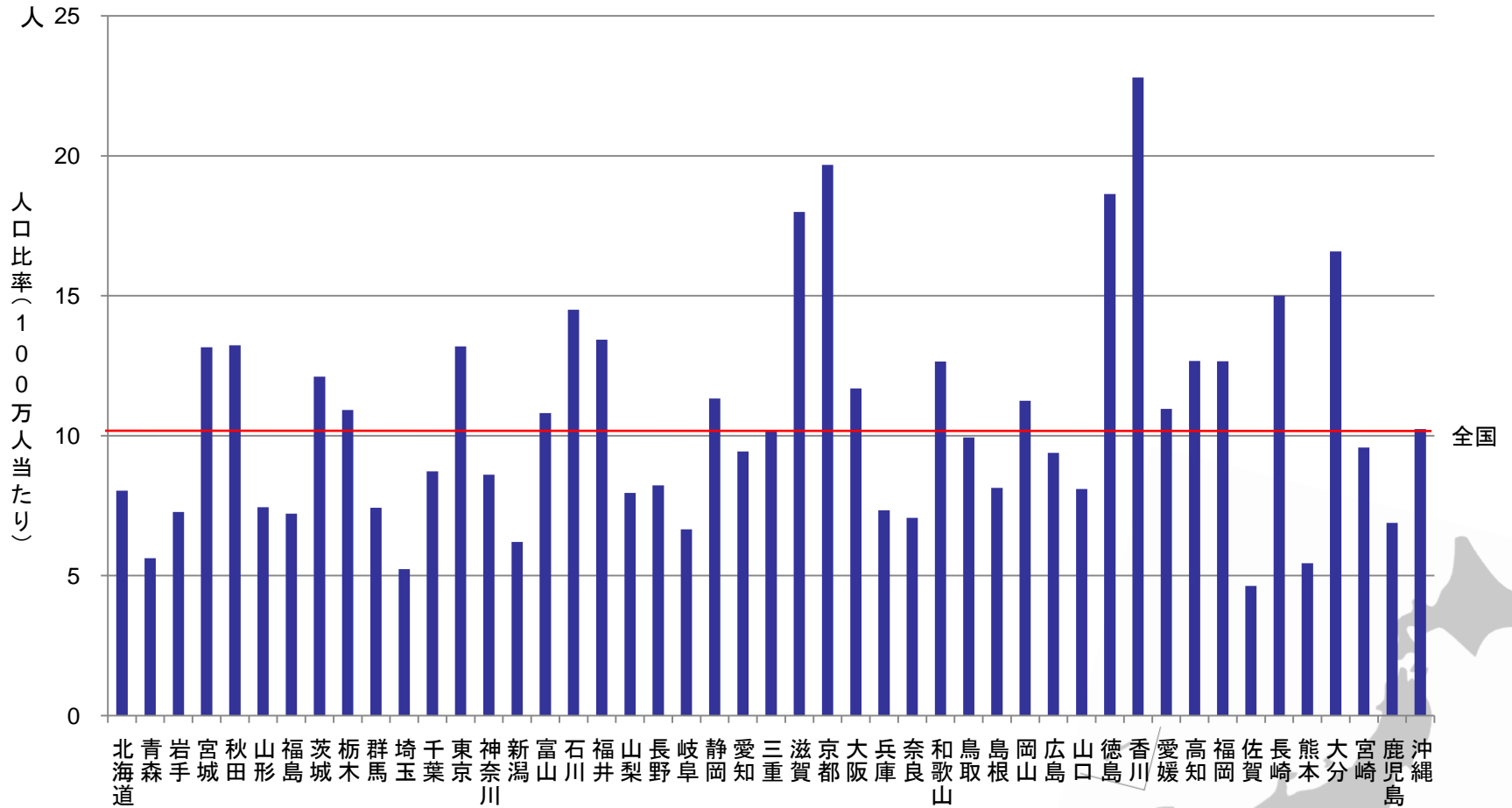
人口=2006年の人口、総務省推計人口より(2008年)

ブロック別 消化器外科専門医数



データソース: 消化器外科専門医数 = 日本消化器外科学会ホームページより(2008年8月22日現在)
人口=2006年の人口、総務省推計人口より(2008年)

呼吸器外科医数



データソース:呼吸器外科専門医数 = 呼吸器外科専門医合同委員会ホームページより(2008年7月22日現在)
人口=2006年の人口、総務省推計人口より(2008年)

ブロック別 呼吸器外科医数

